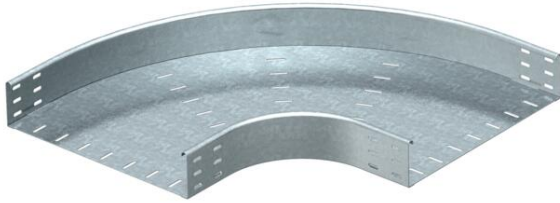


# Ficha Técnica

Curva de 90° 85 FT

Referencia: 7126417



Curva 90°, horizontal, para todos los tipos de bandejas portacables con una altura del ala de 85 mm.  
Deben pedirse los materiales de fijación por separado.



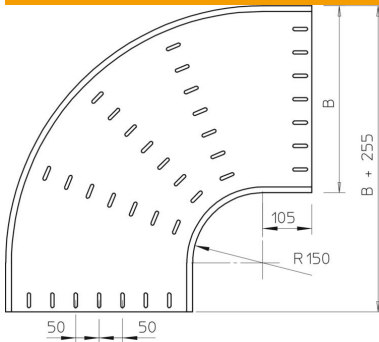
**St** Acero

**FT** Galvanizado por inmersión en caliente

## Datos maestros

|                       |                                       |
|-----------------------|---------------------------------------|
| Referencia            | 7126417                               |
| Tipo                  | RB 90 840 FT                          |
| Denominación 1        | Curva de 90°                          |
| Denominación 2        | horizontal, forma redonda             |
| Fabricante            | OBO                                   |
| Dimensión             | 85x400                                |
| Material              | Acero                                 |
| Superficie            | Galvanizado por inmersión en caliente |
| Norma superficies     | DIN EN ISO 1461                       |
| Unidad VK más pequeña | 1                                     |
| Cantidad              | Pieza                                 |
| Peso                  | 540 kg                                |
| Unidad de peso        | kg/100 u                              |

## Dimensiones



|          |        |
|----------|--------|
| Ancho    | 400 mm |
| Ancho    | 16 in  |
| Altura   | 85 mm  |
| Altura   | 3 in   |
| Medida B | 400 mm |
| Medida R | 150 mm |

# Ficha Técnica

Curva de 90° 85 FT

Referencia: 7126417



## Datos técnicos

|                                           |             |
|-------------------------------------------|-------------|
| Pliegue (ángulo)                          | 90°         |
| Modelo de unión                           | sin unión   |
| Mantenimiento de función                  | no          |
| Perforación de montaje en el suelo        | no          |
| Calibre maestro de agujeros OTAN          | no          |
| Cambio de dirección                       | Horizontal  |
| Acero inoxidable, barnizado               | no          |
| Perforación lateral                       | no          |
| Tipo vano ancho                           | no          |
| Tipo del conector del sistema portacables | Atornillado |