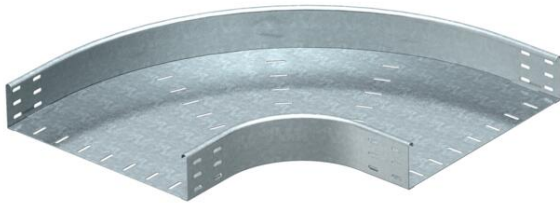


# Ficha Técnica

## Curva de 90° 85 FS

Referencia: 7001835



Curva 90°, horizontal, para todos los tipos de bandejas portacables con una altura del ala de 85 mm.  
Deben pedirse los materiales de fijación por separado.

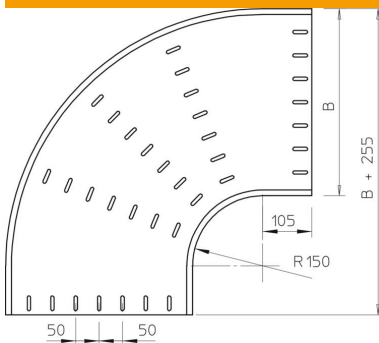


<b>St</b>	Acero
<b>FS</b>	galvanizado en banda

### Datos maestros

Referencia	7001835
Tipo	RB 90 850 FS
Denominación 1	Curva de 90°
Denominación 2	horizontal, forma redonda
Fabricante	OBO
Dimensión	85x500
Material	Acero
Superficie	Galvanizado en banda
Norma superficies	DIN EN 10346
Unidad VK más pequeña	1
Cantidad	Pieza
Peso	650 kg
Unidad de peso	kg/100 u

### Dimensiones



Ancho	500 mm
Ancho	20 in
Altura	85 mm
Altura	3 in
Medida B	500 mm
Medida R	150 mm

# Ficha Técnica

Curva de 90° 85 FS

Referencia: 7001835



## Datos técnicos

Pliegue (ángulo)	90°
Modelo de unión	sin unión
Mantenimiento de función	no
Perforación de montaje en el suelo	no
Calibre maestro de agujeros OTAN	no
Cambio de dirección	Horizontal
Acero inoxidable, barnizado	no
Perforación lateral	no
Tipo vano ancho	no
Tipo del conector del sistema portacables	Atornillado