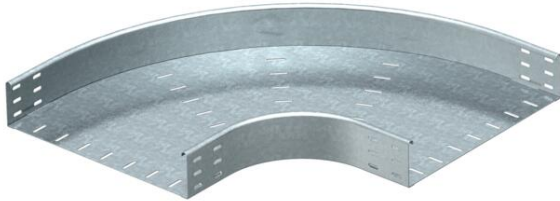


Ficha Técnica

Curva de 90° 85 FT

Referencia: 7126514



Curva 90°, horizontal, para todos los tipos de bandejas portacables con una altura del ala de 85 mm.
Deben pedirse los materiales de fijación por separado.



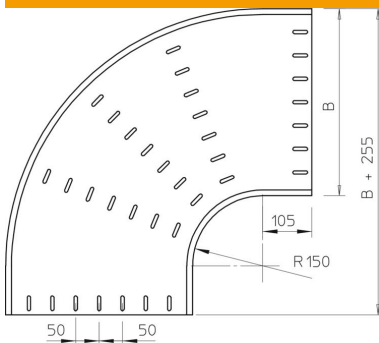
St Acero

FT Galvanizado por inmersión en caliente

Datos maestros

Referencia	7126514
Tipo	RB 90 850 FT
Denominación 1	Curva de 90°
Denominación 2	horizontal, forma redonda
Fabricante	OBO
Dimensión	85x500
Material	Acero
Superficie	Galvanizado por inmersión en caliente
Norma superficies	DIN EN ISO 1461
Unidad VK más pequeña	1
Cantidad	Pieza
Peso	690 kg
Unidad de peso	kg/100 u

Dimensiones



Ancho	500 mm
Ancho	20 in
Altura	85 mm
Altura	3 in
Medida B	500 mm
Medida R	150 mm

Ficha Técnica

Curva de 90° 85 FT

Referencia: 7126514



Datos técnicos

Pliegue (ángulo)	90°
Modelo de unión	sin unión
Mantenimiento de función	no
Perforación de montaje en el suelo	no
Calibre maestro de agujeros OTAN	no
Cambio de dirección	Horizontal
Acero inoxidable, barnizado	no
Perforación lateral	no
Tipo vano ancho	no
Tipo del conector del sistema portacables	Atornillado