

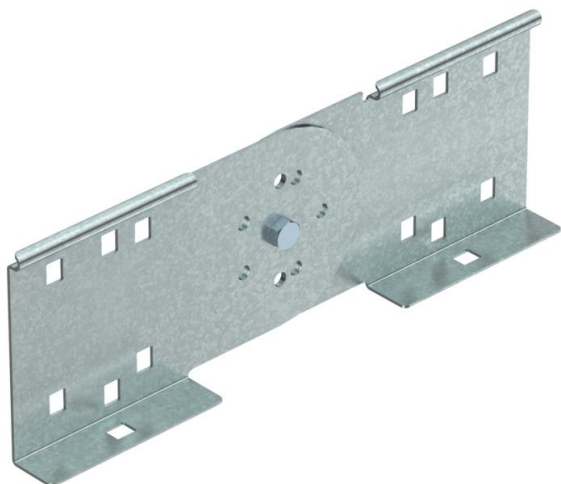
Ficha Técnica

Conector articulado SM FS

Referencia: 7081995



Conector articulado como unión interior para unir bandejas de escalera y piezas preformadas con 110 mm de altura lateral.



St Acero

FS galvanizado en banda

Datos maestros

Referencia	7081995
Tipo	RGV110-SM FS
Denominación 1	Conector articulado
Denominación 2	con tuerca autofijable
Fabricante	OBO
Dimensión	110x300
Material	Acero
Superficie	Galvanizado en banda
Norma superficies	DIN EN 10346
Unidad VK más pequeña	10
Cantidad	Pieza
Peso	62 kg
Unidad de peso	kg/100 u

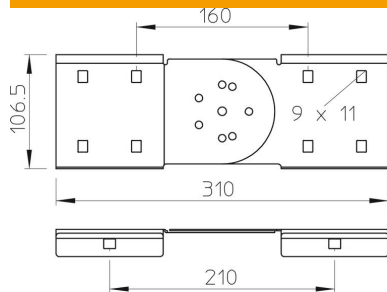
Ficha Técnica

Conector articulado SM FS

Referencia: 7081995



Dimensiones



Tamaño	310 x 106,5 x 1,5
Longitud	300 mm
Ancho	16 mm
Altura	110 mm
Altura	4 in
Espesor de chapa	1,5 mm

Datos técnicos

Versión	Unión recta
Mantenimiento de función	no
Apropiado para bandeja de rejilla	no
Apropiado para bandeja de escalera	no
Apropiado para bandeja portacables	sí
Apropiado para altura de sistema de bandejas portacables	110 mm
Conector articulado horizontal	no
Conector articulado vertical	sí
Acero inoxidable, barnizado	no
Tipo de conexión	Conector roscado
Tipo vano ancho	no