

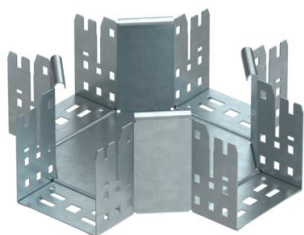
Ficha Técnica

Cruce Magic 110 FT

Referencia: 7027181



Cruce con sistema de conexión rápida. Para todos los tipos de bandejas portacables con la altura del ala de 110 mm.



St Acero

FT Galvanizado por inmersión en caliente

Datos maestros

Referencia	7027181
Tipo	RKM 110 FT
Denominación 1	Cruce
Denominación 2	con conexión rápida
Fabricante	OBO
Dimensión	110x100
Material	Acero
Superficie	Galvanizado por inmersión en caliente
Norma superficies	DIN EN ISO 1461
Unidad VK más pequeña	1
Cantidad	Pieza
Peso	133,7 kg
Unidad de peso	kg/100 u

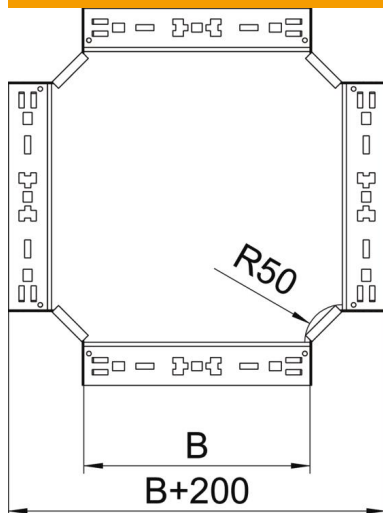
Ficha Técnica

Cruce Magic 110 FT

Referencia: 7027181



Dimensiones



Ancho	100 mm
Altura	110 mm
Espesor de chapa	1,25 mm
Medida B	100 mm

Datos técnicos

Pliegue (ángulo)	90°
Modelo de unión	conector integrado
Mantenimiento de función	no
Espesor del material de la chapa	1,25 mm
Calibre maestro de agujeros OTAN	no
Cambio de dirección	Horizontal
Acero inoxidable, barnizado	no
Tipo vano ancho	no
Tipo del conector del sistema portacables	Fijación a presión
Espesor	1,25 mm