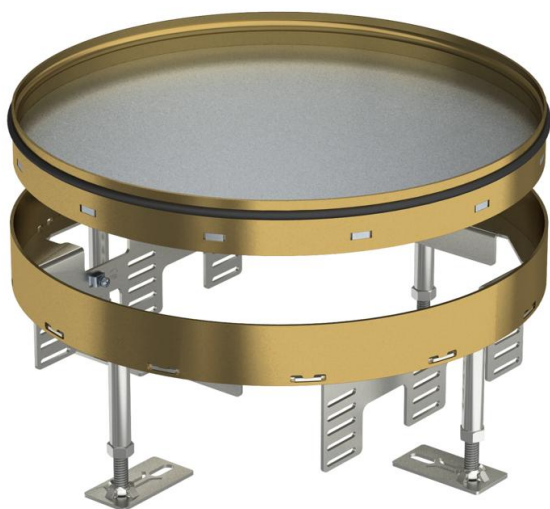


# Ficha Técnica

Conjunto de tapa y marco con altura regulable para registro, RKR, latón

Referencia: 7409124



Tapa ciega y marco con altura regulable de tamaño R9 para practicar una abertura de revisión en pavimentos que precisan una limpieza en seco o con agua. Sólo son apropiados para pavimentos pulidos.

Conjunto de tapa y marco como conjunto de marco y tapa ciega, 3 compartimentos. Pueden instalarse 3 tapas ciegas de protección APMT5. Para la instalación de 3 soportes universales UT3 para 9 mecanismos individuales con anillo/estribo de soporte o 12 tomas Modul 45.



**CuZn** 37 Latón

## Datos maestros

Referencia	7409124
Tipo	RKR2 9M 25
Denominación 1	Conjunto tapa y marco redondo
Denominación 2	ciego
Fabricante	OBO
Dimensión	Ø305mm
Material	Latón
Unidad VK más pequeña	1
Cantidad	Pieza
Peso	796 kg
Unidad de peso	kg/100 u

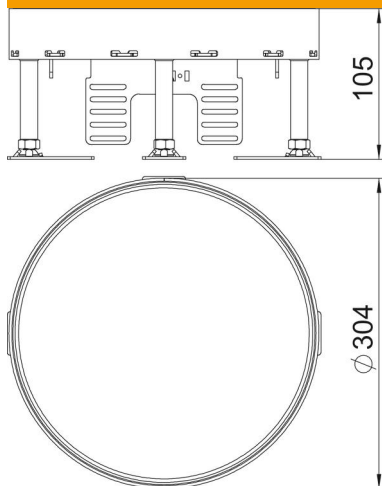
# Ficha Técnica

Conjunto de tapa y marco con altura regulable para registro, RKR, latón

Referencia: 7409124



## Dimensiones



Longitud	304 mm
Ancho	304 mm

## Datos técnicos

Número de dispositivos instalables	0
Número de cajas portamecanismos	3
Número de salidas de cable	0
Versión	redondo
Modelo de salida de cable	Sin salida de cable
Cuidados del suelo	húmedo
Desacoplable	no
Altura del piso máx.	155 mm
Altura del piso mín.	105 mm
Apropiado para instalación de suelo técnico	sí
Apropiado para montaje en suelo hueco / técnico	sí
Apropiado para caja bajo suelo	350
Soportes para alojar cajas portamecanismos	no
Tamaño nominal para unidades portamecanismos	R9
Margen de nivelación máx.	155 mm
Margen de nivelación mín.	105 mm
Grado de protección (IP) mientras se está utilizando	IP00
Grado de protección (IP) si no se está utilizando	IP44
Grado de protección código IK	IK10
Modelo para carga pesada	no
Tipo de sistema de montaje	UT4
Carga vertical, superficie grande	hasta 5.000 N
Carga vertical, superficie pequeña	hasta 3.000 N
Autorizaciones	VDE

# Ficha Técnica

Conjunto de tapa y marco con altura regulable para registro, RKR, latón

Referencia: 7409124



## Datos técnicos

Esesor del revestimiento del suelo	25 mm
------------------------------------	-------