

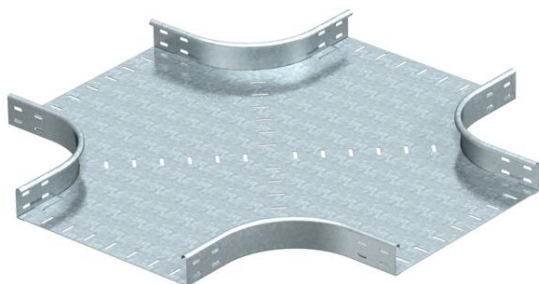
Ficha Técnica

Cruce 60 FT

Referencia: 7113501



Cruce horizontal, para todas las bandejas portacables de ala 60 mm.
Pieza preformada redondeada. El radio interior de la pieza preformada es de 150 mm. Todos los lados son para el mismo ancho de la bandeja.
Deben pedirse los materiales de fijación por separado.



St Acero

FT Galvanizado por inmersión en caliente

Datos maestros

Referencia	7113501
Tipo	RK 650 FT
Denominación 1	Cruce
Denominación 2	horizontal, forma redonda
Fabricante	OBO
Dimensión	60x500
Material	Acero
Superficie	Galvanizado por inmersión en caliente
Norma superficies	DIN EN ISO 1461
Unidad VK más pequeña	1
Cantidad	Pieza
Peso	1190 kg
Unidad de peso	kg/100 u

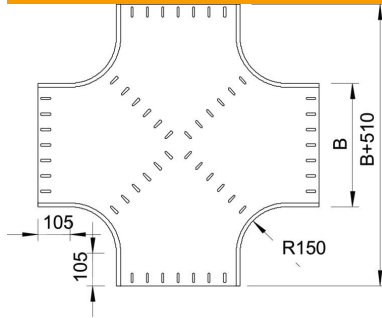
Ficha Técnica

Cruce 60 FT

Referencia: 7113501



Dimensiones



Ancho	500 mm
Ancho	20 in
Altura	60 mm
Altura	2 in
Medida B	500 mm
Medida R	150 mm

Datos técnicos

Pliegue (ángulo)	90°
Mantenimiento de función	no
Espesor del material de la chapa	1,5 mm
Cambio de dirección	Horizontal
Acero inoxidable, barnizado	no
Tipo vano ancho	no
Tipo del conector del sistema portacables	Atornillado
Espesor	1,25 mm