

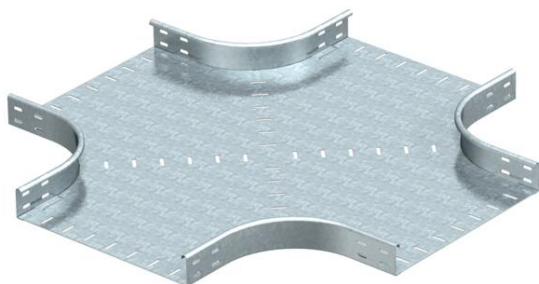
# Ficha Técnica

Cruce 60 FS

Referencia: 7004435



Cruce horizontal, para todas las bandejas portacables de ala 60 mm.  
Pieza preformada redondeada. El radio interior de la pieza preformada es de 150 mm. Todos los lados son para el mismo ancho de la bandeja.  
Deben pedirse los materiales de fijación por separado.



**St** Acero

**FS** galvanizado en banda

## Datos maestros

Referencia	7004435
Tipo	RK 660 FS
Denominación 1	Cruce
Denominación 2	horizontal, forma redonda
Fabricante	OBO
Dimensión	60x600
Material	Acero
Superficie	Galvanizado en banda
Norma superficies	DIN EN 10346
Unidad VK más pequeña	1
Cantidad	Pieza
Peso	1291 kg
Unidad de peso	kg/100 u

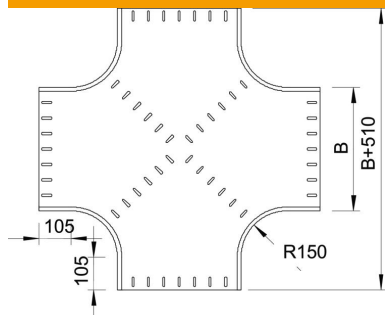
# Ficha Técnica

## Cruce 60 FS

Referencia: 7004435



### Dimensiones



Ancho	600 mm
Ancho	24 in
Altura	60 mm
Altura	2 in
Espesor de chapa	1,5 mm
Medida B	600 mm
Medida R	150 mm

### Datos técnicos

Pliegue (ángulo)	90°
Mantenimiento de función	no
Espesor del material de la chapa	1,5 mm
Cambio de dirección	Horizontal
Acero inoxidable, barnizado	no
Tipo vano ancho	no
Tipo del conector del sistema portacables	Atornillado
Espesor	1,25 mm