

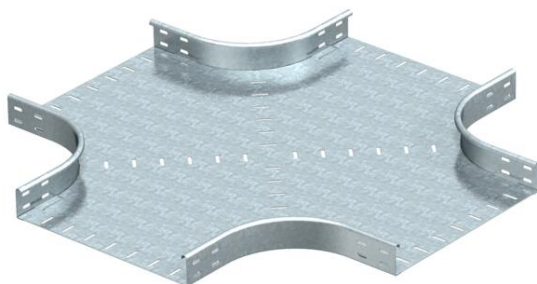
Ficha Técnica

Cruce 60 FT

Referencia: 7113609



Cruce horizontal, para todas las bandejas portacables de ala 60 mm.
Pieza preformada redondeada. El radio interior de la pieza preformada es de 150 mm. Todos los lados son para el mismo ancho de la bandeja.
Deben pedirse los materiales de fijación por separado.



St Acero

FT Galvanizado por inmersión en caliente

Datos maestros

| | |
|-----------------------|---------------------------------------|
| Referencia | 7113609 |
| Tipo | RK 660 FT |
| Denominación 1 | Cruce |
| Denominación 2 | horizontal, forma redonda |
| Fabricante | OBO |
| Dimensión | 60x600 |
| Material | Acero |
| Superficie | Galvanizado por inmersión en caliente |
| Norma superficies | DIN EN ISO 1461 |
| Unidad VK más pequeña | 1 |
| Cantidad | Pieza |
| Peso | 1370 kg |
| Unidad de peso | kg/100 u |

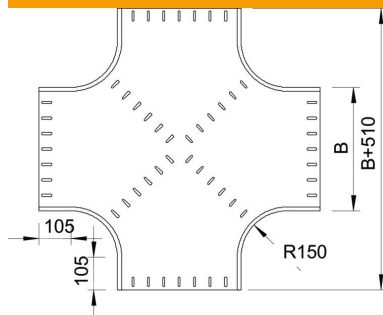
Ficha Técnica

Cruce 60 FT

Referencia: 7113609



Dimensiones



| | |
|----------|--------|
| Ancho | 600 mm |
| Ancho | 24 in |
| Altura | 60 mm |
| Altura | 2 in |
| Medida B | 600 mm |
| Medida R | 150 mm |

Datos técnicos

| | |
|---|-------------|
| Pliegue (ángulo) | 90° |
| Mantenimiento de función | no |
| Espesor del material de la chapa | 1,5 mm |
| Cambio de dirección | Horizontal |
| Acero inoxidable, barnizado | no |
| Tipo vano ancho | no |
| Tipo del conector del sistema portacables | Atornillado |
| Espesor | 1,25 mm |