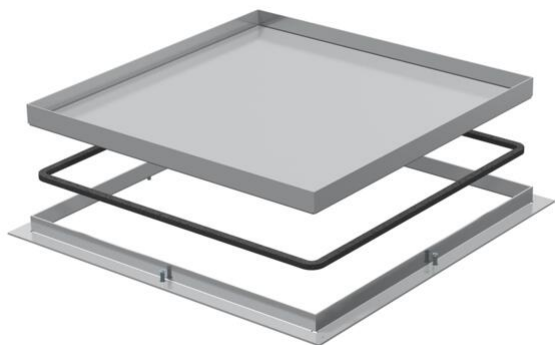


# Ficha Técnica

Tapa y marco, versión ciega, RK, tamaño nominal 250-2,  
acero inoxidable  
Referencia: 7406012



Tapa ciega con marco apropiada para practicar una abertura de revisión en la caja UZD190 en pavimentos que precisan una limpieza en seco o con agua. Sólo son apropiados para pavimentos pulidos.

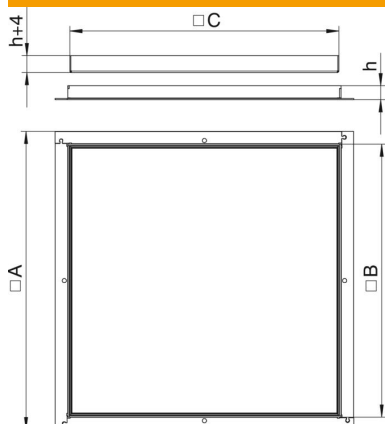


A2 Acero inoxidable

## Datos maestros

Referencia	7406012
Tipo	RK V2 25
Denominación 1	Tapa y marco
Denominación 2	ciego
Fabricante	OBO
Dimensión	282x282x25
Material	Acero inoxidable 1.4301
Unidad VK más pequeña	1
Cantidad	Pieza
Peso	458,3 kg
Unidad de peso	kg/100 u

## Dimensiones



Medida A	324 mm
Medida B	288 mm
Medida C	282 mm
Medida h	25 mm

# Ficha Técnica

Tapa y marco, versión ciega, RK, tamaño nominal 250-2,  
acero inoxidable

Referencia: 7406012



## Datos técnicos

Número de salidas de cable	0
Modelo de salida de cable	Sin salida de cable
Cuidados del suelo	húmedo
Apropiado para	Montaje en caja bajo suelo
Soportes para alojar cajas porta-mecanismos	no
Espesor del revestimiento del suelo	23 mm