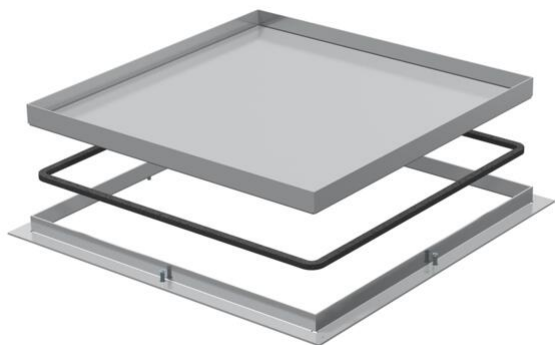


# Ficha Técnica

Tapa y marco, versión ciega, RK, tamaño nominal 350-3,  
acero inoxidable  
Referencia: 7406036



Tapa ciega y marco para cargas pesadas que permite practicar una abertura de revisión en la caja UZD350-3 en pavimentos que precisan una limpieza en seco o con agua. Sólo son apropiados para pavimentos pulidos.

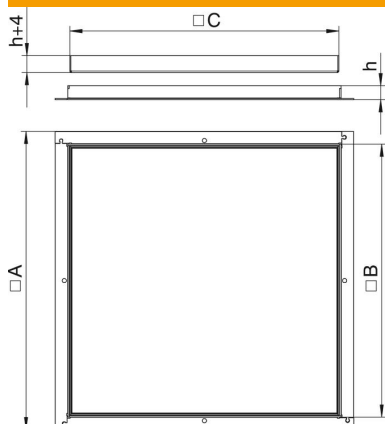


**A2** Acero inoxidable

## Datos maestros

Referencia	7406036
Tipo	RK V3 20
Denominación 1	Tapa y marco
Denominación 2	ciego
Fabricante	OBO
Dimensión	383x383x20
Material	Acero inoxidable 1.4301
Unidad VK más pequeña	1
Cantidad	Pieza
Peso	765,6 kg
Unidad de peso	kg/100 u

## Dimensiones



Medida A	424 mm
Medida B	388 mm
Medida C	382 mm
Medida h	20 mm

# Ficha Técnica

Tapa y marco, versión ciega, RK, tamaño nominal 350-3,  
acero inoxidable

Referencia: 7406036



## Datos técnicos

Número de salidas de cable	0
Modelo de salida de cable	Sin salida de cable
Cuidados del suelo	húmedo
Apropiado para	Montaje en caja bajo suelo
Soportes para alojar cajas porta-mecanismos	no
Espesor del revestimiento del suelo	18 mm