

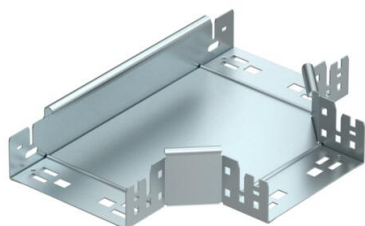
# Ficha Técnica

## Derivación en T Magic 60 FS

Referencia: 6041322



Pieza de derivación en T con sistema de conexión rápida. Para todos los tipos de bandejas portacables con la altura del ala de 60 mm.



**St** Acero

**FS** galvanizado en banda

### Datos maestros

|                       |                          |
|-----------------------|--------------------------|
| Referencia            | 6041322                  |
| Tipo                  | RTM 615 FS               |
| Denominación 1        | Pieza de derivación en T |
| Denominación 2        | con conexión rápida      |
| Fabricante            | OBO                      |
| Dimensión             | 60x150                   |
| Material              | Acero                    |
| Superficie            | Galvanizado en banda     |
| Norma superficies     | DIN EN 10346             |
| Unidad VK más pequeña | 1                        |
| Cantidad              | Pieza                    |
| Peso                  | 114,7 kg                 |
| Unidad de peso        | kg/100 u                 |

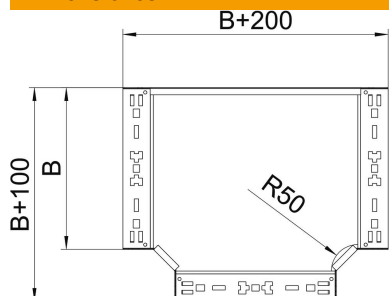
# Ficha Técnica

## Derivación en T Magic 60 FS

Referencia: 6041322



### Dimensiones



|                  |         |
|------------------|---------|
| Ancho            | 150 mm  |
| Ancho            | 6 in    |
| Altura           | 60 mm   |
| Espesor de chapa | 1,25 mm |
| Medida B         | 150 mm  |

### Datos técnicos

|                                           |                    |
|-------------------------------------------|--------------------|
| Pliegue (ángulo)                          | 90°                |
| Modelo de unión                           | conector integrado |
| Mantenimiento de función                  | sí                 |
| Calibre maestro de agujeros OTAN          | no                 |
| Cambio de dirección                       | Horizontal         |
| Acero inoxidable, barnizado               | no                 |
| Tipo vano ancho                           | no                 |
| Tipo del conector del sistema portacables | Atornillado        |
| Espesor                                   | 1,25 mm            |