

# Ficha Técnica

Derivación en T 60 FS

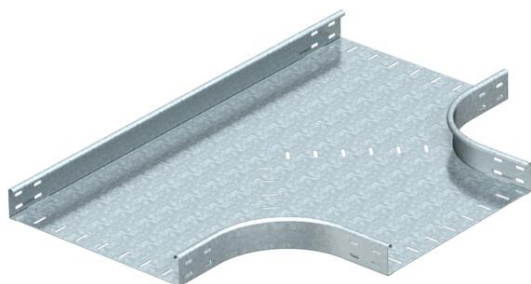
Referencia: 7003439



Pieza de derivación en T, horizontal, para todas las bandejas portacables de ala 60 mm.

Pieza preformada redondeada. El radio interior de la pieza preformada es de 150 mm. Todos los lados son para el mismo ancho de la bandeja.

Deben pedirse los materiales de fijación por separado.



**St** Acero

**FS** galvanizado en banda

## Datos maestros

Referencia	7003439
Tipo	RT 660 FS
Denominación 1	Pieza de derivación en T
Denominación 2	horizontal, forma redonda
Fabricante	OBO
Dimensión	60x600
Material	Acero
Superficie	Galvanizado en banda
Norma superficies	DIN EN 10346
Unidad VK más pequeña	1
Cantidad	Pieza
Peso	1001 kg
Unidad de peso	kg/100 u

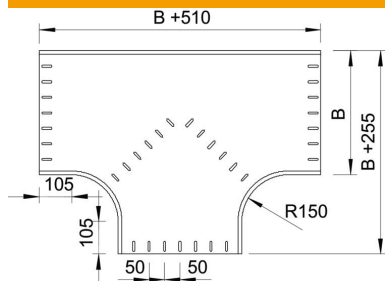
# Ficha Técnica

## Derivación en T 60 FS

Referencia: 7003439



### Dimensiones



Ancho	600 mm
Ancho	24 in
Altura	60 mm
Medida B	600 mm
Medida R	150 mm

### Datos técnicos

Pliegue (ángulo)	90°
Modelo de unión	sin unión
Mantenimiento de función	no
Calibre maestro de agujeros OTAN	no
Cambio de dirección	Horizontal
Acero inoxidable, barnizado	no
Tipo vano ancho	no
Tipo del conector del sistema portacables	Atornillado
Espesor	1,5 mm