

Ficha Técnica

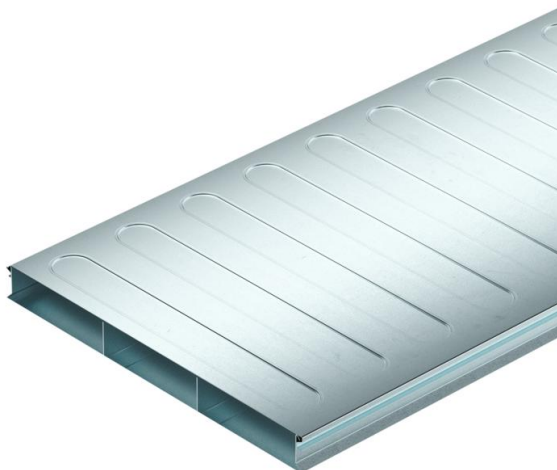
Canal bajo suelo, 2 piezas, 3 conductos, altura del canal 38 mm

Referencia: 7400289



Canal para suelo (2 piezas) para el tendido de cables y líneas en sistemas bajo suelo con revestimiento de solado según la norma EN 50085-2-2. Tapa del canal desmontable y de encaje continuo. Con tabique separador en la parte inferior del canal.

Las paredes laterales perfiladas ofrecen una función de enganche para encajar la tapa del canal en la base del mismo. Los cordones de refuerzo de la tapa del canal refuerzan su estabilidad.



St Acero

FS galvanizado en banda

Datos maestros

Referencia	7400289
Tipo	S3 35038-2
Denominación 1	Canal bajo suelo 2-partes
Denominación 2	3 compartimentos
Fabricante	OBO
Dimensión	2000x350x38
Material	Acero
Superficie	Galvanizado en banda
Norma superficies	DIN EN 10346
Unidad VK más pequeña	2
Cantidad	Metro
Peso	528,9 kg
Unidad de peso	kg/100 m

Dimensiones

Longitud	2.000 mm
Ancho	350 mm
Altura	38 mm
Medida a	120 mm
Medida b	110 mm
Medida h	38 mm

Ficha Técnica

Canal bajo suelo, 2 piezas, 3 conductos, altura del canal 38 mm

Referencia: 7400289



Datos técnicos

Número de paredes separadoras fijas	2
Número de conductos	3 St.
Chapa de base	sí
Ámbito de aplicación	bajo pavimento
Desacoplable	no
Ancho de canal mín.	350 mm
Altura de canal mín.	38 mm
Sección efectiva	12054 mm ²
Tapa desmontable	sí
Sección elevación a	4060 mm ²
Sección elevación b	3934 mm ²