

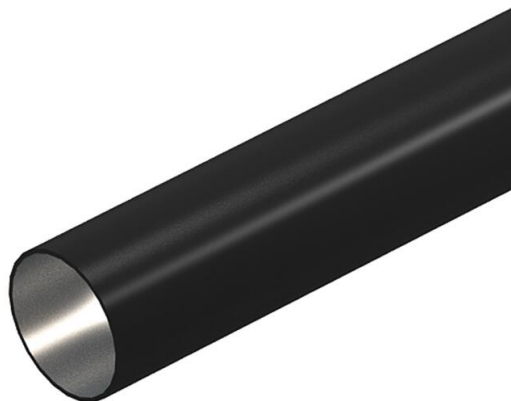
Ficha Técnica

Tubo de acero con revestimiento de color negro, sin rosca

Referencia: 2046571



Tubo para instalaciones eléctricas enchufable según EN 61386-1 para la protección mecánica de cables y conductores. Con pared interior sin rebabas. Clase de protección contra la corrosión 2 (media).



St Acero

PE50 PES50 - poliéster/epoxi

Datos maestros

Referencia	2046571
Tipo	S63W SW
Denominación 1	Tubo enchufable de acero
Denominación 2	sin rosca
Fabricante	OBO
Dimensión	Ø63, 3000mm
Color	negro intenso; RAL 9005
Material	Acero
Superficie	PES50 - poliéster/epoxi
Norma superficies	
Unidad VK más pequeña	9
Cantidad	Metro
Peso	223 kg
Unidad de peso	kg/100 m

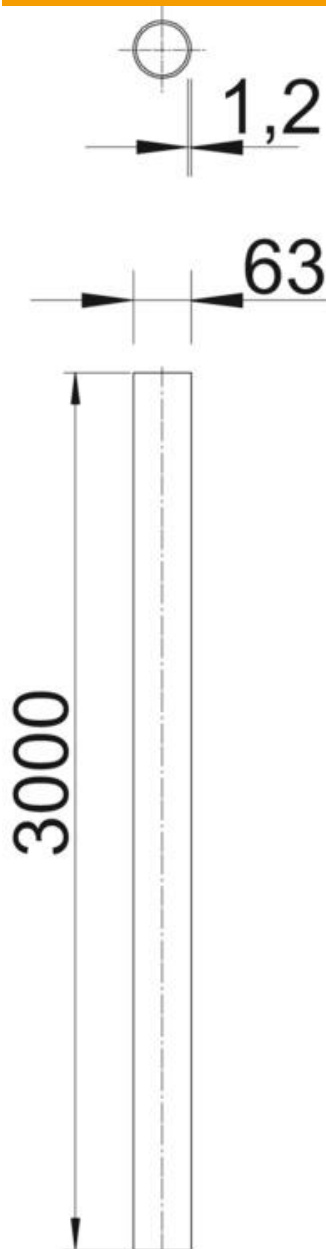
Ficha Técnica

Tubo de acero con revestimiento de color negro, sin rosca

Referencia: 2046571



Dimensiones



Longitud	3.000 mm
Medida D	63 mm
Medida L	3.000 mm
Medida m (mm)	M63
Medida t	1,2 mm

Datos técnicos

Montaje en superficie	sí
Modelo para tubos	Rígido sin rosca

Ficha Técnica

Tubo de acero con revestimiento de color negro, sin rosca

Referencia: 2046571



Datos técnicos

Instalación en hormigón	sí
Comportamiento a la curvatura	rígido
Resistencia a la compresión	Pesado (1250 N)
Temperatura de utilización máx.	+ 250 °C
Temperatura de utilización mín.	- 45 °C
Instalación en pared hueca	sí
Instalación sobre madera	sí
Instalación en tierra	no
Instalación en el exterior	no
Código de clasificación	44561
Máquinas e instalación de sistema	sí
Con manguito	no
Superficie pulida	no
Superficie pulida	no
Resistencia al impacto	Pesado (2,0 kg/300 mm)
Rango de temperatura máx.	250 °C
Rango de temperatura	-45 °C
Instalación bajo suelo (asfalto, asfalto en caliente)	sí
Instalación bajo suelo (pavimento)	sí
Empotrado	sí