

# Ficha Técnica

## Curva de tubo de aluminio, con rosca

Referencia: 2046048



Codo de 90° para tubos de instalación eléctrica según EN 61386-1 con extremos roscados según DIN EN 60423. Con pared interior sin rebabas.

Cada curva incluye un manguito de unión ya roscado.



**Alu** Aluminio

### Datos maestros

Referencia	2046048
Tipo	SBM63W ALU
Denominación 1	Curva de tubo de aluminio
Denominación 2	con rosca
Fabricante	OBO
Dimensión	M63x1,5
Material	Aluminio
Unidad VK más pequeña	3
Cantidad	Pieza
Peso	78,4 kg
Unidad de peso	kg/100 u

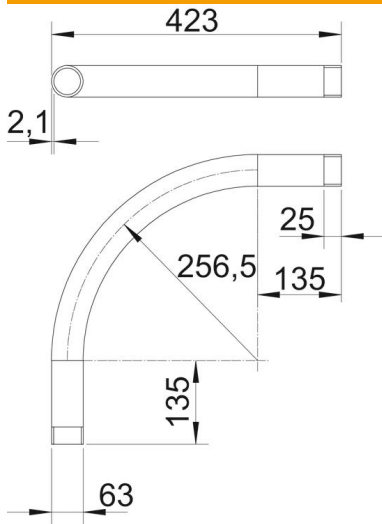
# Ficha Técnica

## Curva de tubo de aluminio, con rosca

Referencia: 2046048



### Dimensiones



Medida A	135 mm
Medida B	423 mm
Medida D	63 mm
Medida l	25 mm
Medida m (mm)	M63
Medida R	256,5 mm
Medida t	2,1 mm

### Datos técnicos

Versión	Rosca
Flexible	no
Para diámetro de tubo nominal	63 mm
Rosca	M63x1,5
Libre de halógenos	no
Con abertura de inspección y tapa	no
Con manguito	sí
Superficie pulida	no
Superficie pulida	no
Rango de temperatura máx.	250 °C
Rango de temperatura	-45 °C
Ángulo del codo	90 °
De dos partes	no