

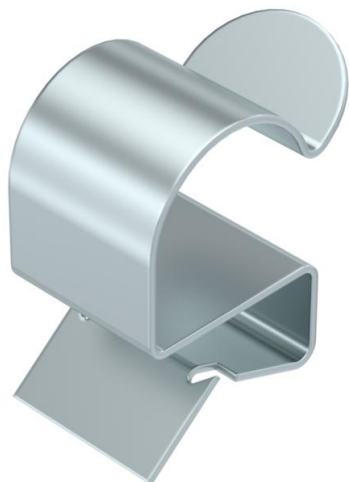
# Ficha Técnica

## Abrazadera de sujeción para cable

Referencia: 1488495



Fijación a viga para montaje de cables. Alojamiento para cables abierto en el lateral. Fijación a vigas de acero mediante golpe de martillo.



St Acero

ZL Lámina de cinc

### Datos maestros

Referencia	1488495
Tipo	SCC 4-7,5 D18
Denominación 1	Fijación a viga
Denominación 2	para cable, 15-18mm
Fabricante	OBO
Dimensión	4-7,5mm
Material	Acero
Superficie	Lámina de cinc
Norma superficies	
Unidad VK más pequeña	100
Cantidad	Pieza
Peso	0,8 kg
Unidad de peso	kg/100 u

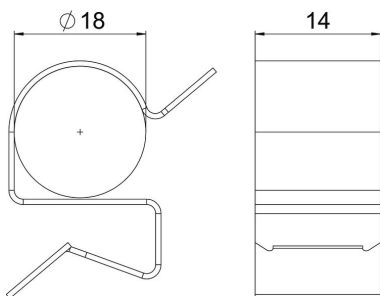
# Ficha Técnica

## Abrazadera de sujeción para cable

Referencia: 1488495



### Dimensiones



Longitud	24 mm
Ancho	14 mm
Altura	27 mm
Maß W	14 mm

### Datos técnicos

Clase/componente de conexión	Cable/tubo
Tipo de fijación	Embornar
Espesor brida F máx.	7,5 mm
Espesor brida F mín.	4 mm
Diámetro del cable/tubo máx.	18 mm
Diámetro del cable/tubo mín.	15 mm
Bisagra ajustable	no
Extremo de la bisagra	no