

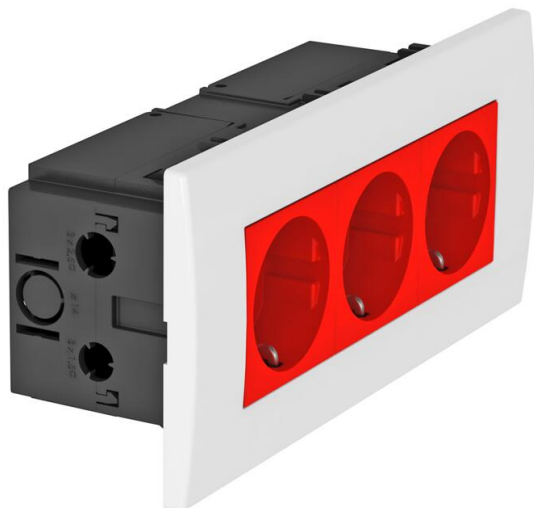
Ficha Técnica

Unidad de caja de enchufe AR45, triple

Referencia: 6119413



La unidad de cajas de enchufe preconfeccionada sin campo identificativo es adecuada para el montaje en sistemas de canal portamecanismos Rapid 80.



Unidad de caja de enchufe compuesta por:

- caja portamecanismos, triple, tipo 71GD9-2
 - toma de corriente con toma de tierra triple, contactos a 0°, color: ver tabla
 - cubierta AR45, triple, sin campo identificativo, color: blanco puro
- Para la instalación en canales portamecanismos Rapid 80 y columnas de instalación eléctrica ISS.

PC Policarbonato

Datos maestros

Referencia	6119413
Tipo	SDE-RW D0RT3
Denominación 1	Unidad de caja de enchufe
Denominación 2	Modul 45, triple
Fabricante	OBO
Dimensión	84x185x59mm
Color	rojo señal; RAL 3001
Material	Policarbonato
Unidad VK más pequeña	1
Cantidad	Pieza
Peso	23,3 kg
Unidad de peso	kg/100 u

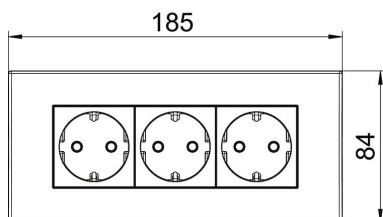
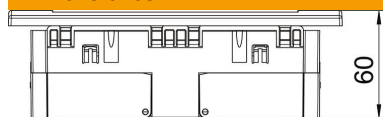
Ficha Técnica

Unidad de caja de enchufe AR45, triple

Referencia: 6119413



Dimensiones



Ancho	185 mm
Altura	84 mm

Datos técnicos

Tapa	Carcasa completa
Con cierre	no
Clase de conexión	Bornes de enchufe
Número de unidades	3
Número de módulos (en construcción modular)	0
Número de tomas de corriente conmutable	0
Número de polos	2
Impresión/identificación	Sin impresión
Versión	triple, 0°
Modelo de la superficie	Mate
Versión	SCHUKO
Mecanismo de expulsión	no
Tipo de fijación	Encajar
Campo identificativo	no
Protección elevada contra el contacto accidental	sí
Protección contra corriente residual	no
Para condiciones difíciles (según VDE)	no
Reserva de marcha	no
Libre de halógenos	sí
Montaje aislado	no
Tapa abatible	no
Codificación	no
Luz de control	no
Con interruptor de encendido/apagado	no
Con fusible para corrientes débiles	no
Con iluminación de función	no
Con iluminación de orientación	no
Modo de montaje	Canal portamecanismos
Tensión nominal	250 V
Corriente nominal	16 A

Ficha Técnica

Unidad de caja de enchufe AR45, triple

Referencia: 6119413



Datos técnicos

Clase de protección	Otros
Suministro eléctrico auxiliar	Sin suministro eléctrico auxiliar
Modelo de tomas de corriente	Contacto de puesta a tierra
Ángulo tomas de corriente	0°
Profundidad	60 mm
Transparente	no
Mecanismo central girado	no
Protección contra sobretensiones	no