

Ficha Técnica

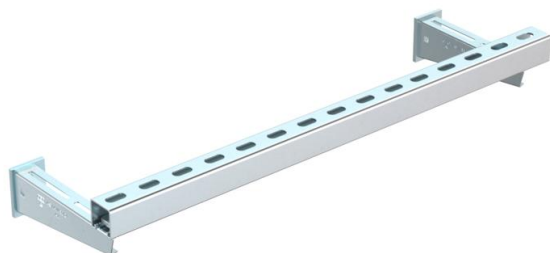
Estructura de soporte para mamparas, con soporte

Referencia: 7202436



Material de suspensión y fijación fabricado en acero para la creación del primer soporte de instalaciones terminadas para precintos cortafuegos. Montaje del soporte en la pared, soporte de la instalación mediante carril de montaje.

La distancia máxima entre el perfil de montaje y la pared de 200 mm cumple con los requisitos de la mayoría de los sistemas de sellado.
Incluidos 2 MMS-plus 10x80



St Acero

Datos maestros

Referencia	7202436
Tipo	SKA 05 VZ
Denominación 1	Soporte p/ estructura apoyo
Denominación 2	Conjunto p/ aislamiento
Fabricante	OBO
Dimensión	500mm
Material	Acero
Unidad VK más pequeña	1
Cantidad	Pieza
Peso	190,74 kg
Unidad de peso	kg/100 u

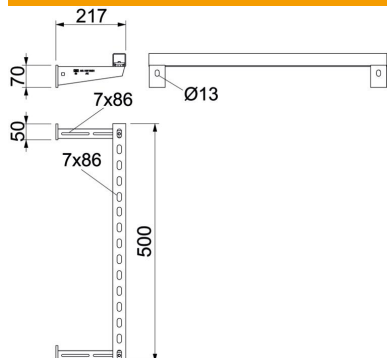
Ficha Técnica

Estructura de soporte para mamparas, con soporte

Referencia: 7202436



Dimensiones



Medida A	50 mm
Medida B	217 mm
Medida H	70 mm

Datos técnicos

Tipo de accesorio	Otros
-------------------	-------