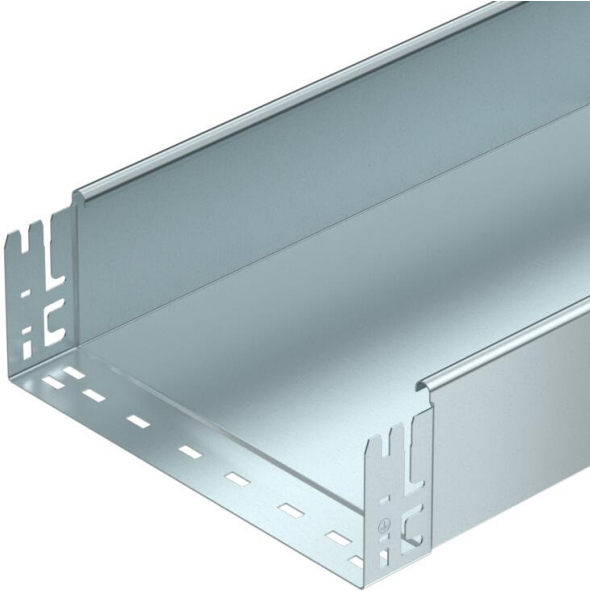


# Ficha Técnica

## Bandeja portacables SKS-Magic® 110 no perforada FT

Referencia: 6059863



Bandeja portacables sin perforar con sistema de fijación rápida integrado. La longitud útil de la bandeja portacables es 3.000 mm. La conexión equipotencial continua queda asegurada sin componentes adicionales.



St

Acero

FT

Galvanizado por inmersión en caliente

### Datos maestros

Referencia	6059863
Tipo	SKSMU 150 FT
Denominación 1	Bandeja portacables SKSMU
Denominación 2	s/perforar, aguj. de union
Fabricante	OBO
Dimensión	110x500x3050
Material	Acero
Superficie	Galvanizado por inmersión en caliente
Norma superficies	DIN EN ISO 1461
Unidad VK más pequeña	3
Cantidad	Metro
Peso	932,688 kg
Unidad de peso	kg/100 m

# Ficha Técnica

## Bandeja portacables SKS-Magic® 110 no perforada FT

Referencia: 6059863



### Dimensiones



Longitud	3.050 mm
Ancho	500 mm
Altura	110 mm
Espesor de chapa	1,5 mm
Medida B	500 mm



### Datos técnicos

Modelo de unión	conector integrado
Tipo de fijación sistema de montaje	Suelo Techo Pared
Transitable	no
Mantenimiento de función	no
Con tapa	no
Perforación de montaje en el suelo	no
Calibre maestro de agujeros OTAN	no
Sección efectiva	548 cm <sup>2</sup>
Sección efectiva	54800 mm <sup>2</sup>
Acero inoxidable, barnizado	no
Perforación lateral	no
Tipo vano ancho	no
Tipo de test de carga según IEC 61537	Tipo II
Longitud útil	3000 mm
Tipo del conector del sistema portacables	Fijación a presión

# Ficha Técnica

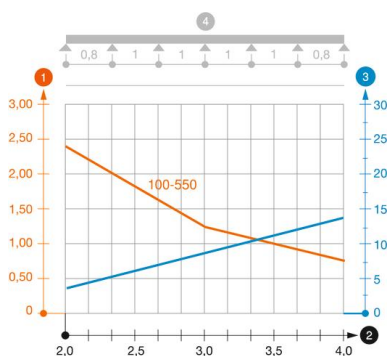
## Bandeja portacables SKS-Magic® 110 no perforada FT

Referencia: 6059863



### Cargas

Distancias aplicables entre soportes mín.	1,5 m
Distancias aplicables entre soportes máx.	4 m
Distancia de sujeción 1,5 m	3 kN/m
Distancia de sujeción 2,0 m	2,4 kN/m
Distancia de sujeción 2,5 m	1,76 kN/m
Distancia de sujeción 3,0 m	1,2 kN/m
Distancia de sujeción 3,5 m	0,84 kN/m
Distancia de sujeción 4,0 m	0,8 kN/m



### Diagrama de carga bandeja portacables SKSMU 110

- 1 Carga de bandejas/ bandeja de escalera admisible en kN/m sin carga humana
  - 2 Distancia entre los apoyos en m
  - 3 Flexión de la barra en mm a kN/m permitidos.
  - 4 Esquema de carga para procesos de comprobación
- La curva de carga con bandejas portacables en mm
- Curva de flexión de la barra según la distancia entre apoyos