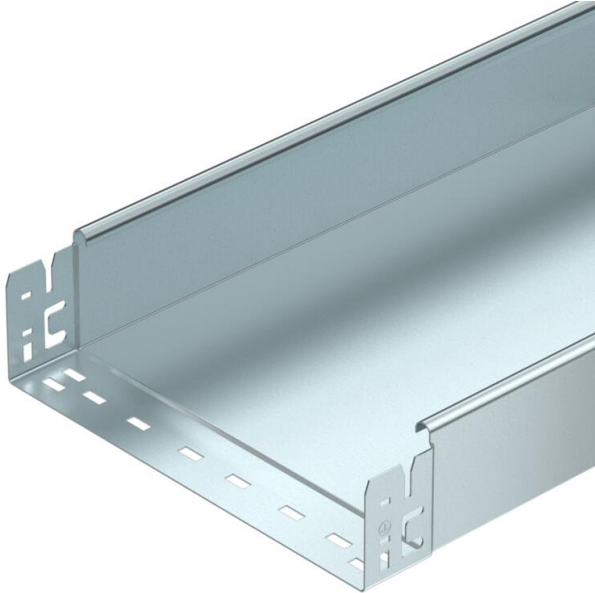


# Ficha Técnica

## Bandeja portacables SKS-Magic® 85 no perforada FT

Referencia: 6059783



Bandeja portacables sin perforar con sistema de fijación rápida integrado. La longitud útil de la bandeja portacables es 3.000 mm. La conexión equipotencial continua queda asegurada sin componentes adicionales.



St

Acero

FT

Galvanizado por inmersión en caliente

### Datos maestros

Referencia	6059783
Tipo	SKSMU 820 FT
Denominación 1	Bandeja portacables SKSMU
Denominación 2	s/perforar, aguj. de union
Fabricante	OBO
Dimensión	85x200x3050
Material	Acero
Superficie	Galvanizado por inmersión en caliente
Norma superficies	DIN EN ISO 1461
Unidad VK más pequeña	3
Cantidad	Metro
Peso	494,032 kg
Unidad de peso	kg/100 m

# Ficha Técnica

## Bandeja portacables SKS-Magic® 85 no perforada FT

Referencia: 6059783



### Dimensiones



Longitud	3.050 mm
Ancho	200 mm
Altura	85 mm
Espesor de chapa	1,5 mm
Medida B	200 mm

### Datos técnicos

Modelo de unión	conector integrado
Tipo de fijación sistema de montaje	Suelo Techo Pared
Transitable	no
Mantenimiento de función	no
Con tapa	no
Perforación de montaje en el suelo	no
Calibre maestro de agujeros OTAN	no
Sección efectiva	186 cm <sup>2</sup>
Sección efectiva	18600 mm <sup>2</sup>
Acero inoxidable, barnizado	no
Perforación lateral	no
Tipo vano ancho	no
Tipo de test de carga según IEC 61537	Tipo II
Longitud útil	3000 mm
Tipo del conector del sistema portacables	Fijación a presión

# Ficha Técnica

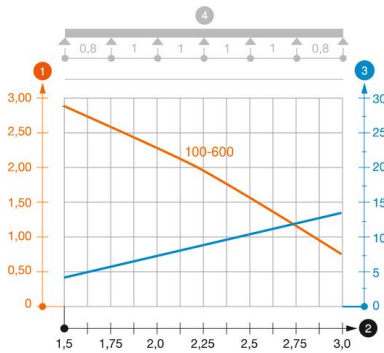
## Bandeja portacables SKS-Magic® 85 no perforada FT

Referencia: 6059783



### Cargas

Distancias aplicables entre soportes mín.	1,5 m
Distancias aplicables entre soportes máx.	3 m
Distancia de sujeción 1,5 m	2,8 kN/m
Distancia de sujeción 2,0 m	2,25 kN/m
Distancia de sujeción 2,5 m	1,5 kN/m
Distancia de sujeción 3,0 m	0,75 kN/m



### Diagrama de carga bandeja portacables SKSMU 85

- 1 Carga de bandejas/ bandeja de escalera admisible en kN/m sin carga humana
  - 2 Distancia entre los apoyos en m
  - 3 Flexión de la barra en mm a kN/m permitidos.
  - 4 Esquema de carga para procesos de comprobación
- La curva de carga con bandejas portacables en mm  
— Curva de flexión de la barra según la distancia entre apoyos