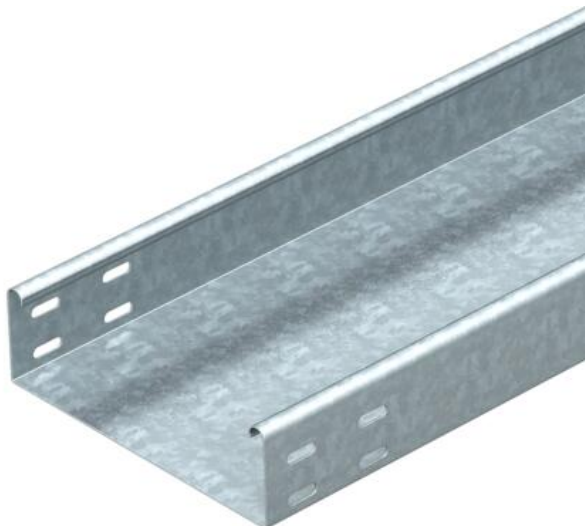


# Ficha Técnica

## Bandeja portacables SKSU 60 FT

Referencia: 6064353



SKSU 60 = sistema de bandeja portacables ciega de ala 60 mm.  
La bandeja portacables está equipada por ambos lados con un agujero de unión.  
Las uniones rectas deben pedirse por separado.  
Aislamiento magnético sin tapa 20 dB, con tapa 50 dB.

CE

**St** Acero

**FT** Galvanizado por inmersión en caliente

### Datos maestros

Referencia	6064353
Tipo	SKSU 620 FT
Denominación 1	Bandeja portacables SKSU
Denominación 2	sin perfor., con aguj. de unión
Fabricante	OBO
Dimensión	60x200x3000
Material	Acero
Superficie	Galvanizado por inmersión en caliente
Norma superficies	DIN EN ISO 1461
Unidad VK más pequeña	3
Cantidad	Metro
Peso	427,34 kg
Unidad de peso	kg/100 m

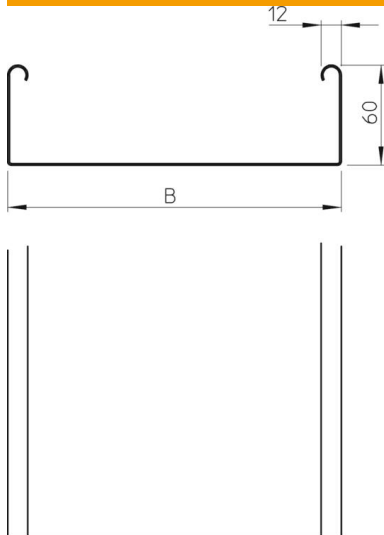
# Ficha Técnica

## Bandeja portacables SKSU 60 FT

Referencia: 6064353



### Dimensiones



Longitud	3.000 mm
Longitud	10 ft
Ancho	200 mm
Ancho	8 in
Altura	60 mm
Altura	2 in
Espesor de chapa	0,06 in
Espesor de chapa	1,5 mm
Medida B	200 mm

### Datos técnicos

Modelo de unión	sin unión
Tipo de fijación sistema de montaje	Suelo Techo Pared
Transitable	no
Mantenimiento de función	no
Con tapa	no
Perforación de montaje en el suelo	no
Calibre maestro de agujeros OTAN	no
Sección efectiva	118 cm <sup>2</sup>
Sección efectiva	11800 mm <sup>2</sup>
Acero inoxidable, barnizado	no
Perforación lateral	no
Tipo vano ancho	no
Tipo de test de carga según IEC 61537	Tipo II
Tipo del conector del sistema portacables	Atornillado

# Ficha Técnica

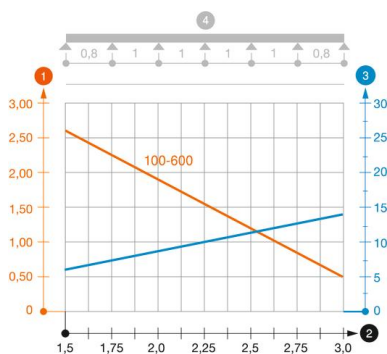
## Bandeja portacables SKSU 60 FT

Referencia: 6064353



### Cargas

Distancias aplicables entre soportes mín.	1,5 m
Distancias aplicables entre soportes máx.	3 m
Distancia de sujeción 1,5 m	2,6 kN/m
Distancia de sujeción 2,0 m	1,9 kN/m
Distancia de sujeción 2,5 m	1,1 kN/m
Distancia de sujeción 3,0 m	0,55 kN/m



### Diagrama de carga bandeja de chapa ciega SKSU 60

- 1 Carga de bandejas/ bandeja de escalera admisible en kN/m sin carga humana
  - 2 Distancia entre los apoyos en m
  - 3 Flexión de la barra en mm a kN/m permitidos.
  - 4 Esquema de carga para procesos de comprobación
- La curva de carga con bandejas portacables en mm
- Curva de flexión de la barra según la distancia entre apoyos