

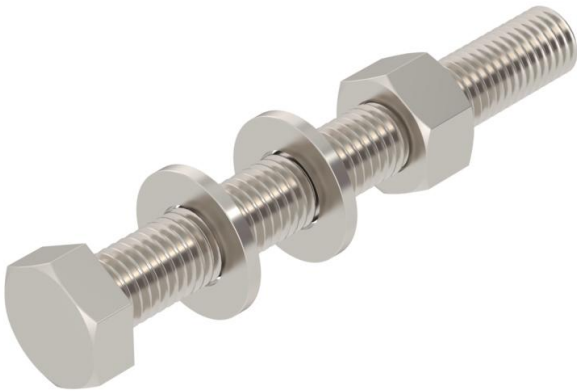
Ficha Técnica

Tomillo de cabeza hexagonal M12 A2

Referencia: 6418368



Tomillo de cabeza hexagonal para fijación universal de componentes de construcción. Incluida tuerca hexagonal y 2 arandelas.

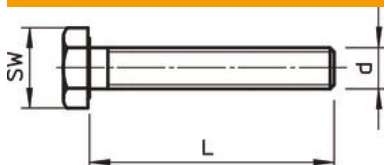


A2	Acero inoxidable
2B	Pulido, con tratamiento posterior

Datos maestros

Referencia	6418368
Tipo	SKS 12x100 A2
Denominación 1	Tomillo cabeza hexagonal
Denominación 2	con tuerca y arandelas
Fabricante	OBO
Dimensión	M12x100
Material	Acero inoxidable 1.4301
Superficie	Pulido, con tratamiento posterior
Norma superficies	
Unidad VK más pequeña	20
Cantidad	Pieza
Peso	12 kg
Unidad de peso	kg/100 u

Dimensiones



Longitud	100 mm
Medida d	0,47 in
Medida d	12 mm
Medida L	3,93 in
Medida L	100 mm

Ficha Técnica

Tomillo de cabeza hexagonal M12 A2

Referencia: 6418368



Datos técnicos

Clase de resistencia	A2-70
Rosca	M 12 x 100
Rosca métrica	12
Paso de rosca	1,75 mm
Con tuerca	sí
Con arandela	sí
Ancho de llave	19
Rosca completa	sí