

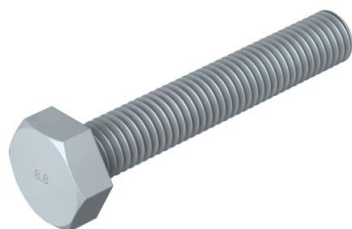
# Ficha Técnica

## Tomillo de cabeza hexagonal DIN 933

Referencia: 3156766



Tomillo de cabeza hexagonal según DIN 933 con rosca métrica. Clase de resistencia mínima 8.8.



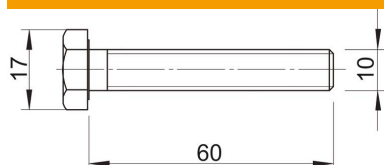
**St** Acero

**ZL** Lámina de cinc

### Datos maestros

Referencia	3156766
Tipo	SKS M10x60 ZL
Denominación 1	Tomillo cabeza hexagonal
Suministrable a partir de	01.04.2019
Fabricante	OBO
Dimensión	M10x60
Material	Acero
Superficie	Lámina de cinc
Norma superficies	
Unidad VK más pequeña	50
Cantidad	Pieza
Peso	4,16 kg
Unidad de peso	kg/100 u

### Dimensiones



Longitud	60 mm
Medida d	10 mm
Medida L	60 mm

# Ficha Técnica

Tomillo de cabeza hexagonal DIN 933

Referencia: 3156766



## Datos técnicos

Clase de resistencia	8.8
Rosca	M10
Rosca métrica	10
Con tuerca	no
Con arandela	no
Ancho de llave	17