

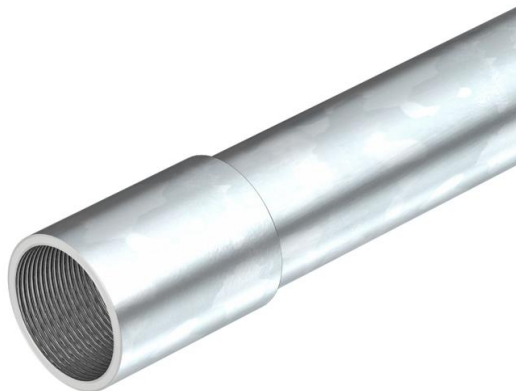
Ficha Técnica

Tubo de acero electrolgalvanizado, roscado

Referencia: 2046866



Tubo para instalaciones eléctricas según EN 61386-1, con extremos roscados según DIN EN 60423, para la protección mecánica de cables y conductores. Con pared interior sin rebabas. Clase de protección contra la corrosión 2 (media). Por cada tubo ya se ha enroscado un manguito de unión.



St	Acero
G	electrozincado

Datos maestros

Referencia	2046866
Tipo	SM50W G
Denominación 1	Tubo roscado de acero
Denominación 2	con manguito roscado
Fabricante	OBO
Dimensión	M50x1,5,3000
Material	Acero
Superficie	electrozincado
Norma superficies	EN ISO 19598 / EN ISO 4042
Unidad VK más pequeña	15
Cantidad	Metro
Peso	190 kg
Unidad de peso	kg/100 m

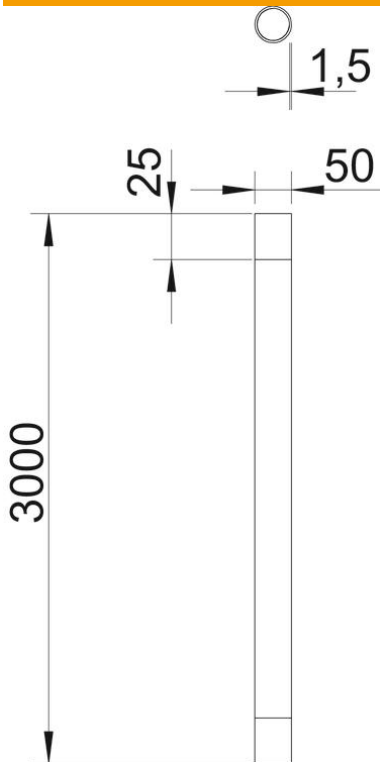
Ficha Técnica

Tubo de acero electrolgalvanizado, roscado

Referencia: 2046866



Dimensiones



Longitud	3.000 mm
Medida D	50 mm
Medida L	3.000 mm
Medida l	25 mm
Medida m (mm)	M50
Medida t	1,5 mm

Datos técnicos

Montaje en superficie	sí
Modelo para tubos	Rígido con rosca
Instalación en hormigón	sí
Comportamiento a la curvatura	rígido
Resistencia a la compresión	muy pesado (4000 N)
Temperatura de utilización máx.	+ 400 °C
Temperatura de utilización mín.	- 45 °C
Rosca	M50x1,5
Instalación en pared hueca	sí
Instalación sobre madera	sí
Instalación en tierra	no
Instalación en el exterior	no
Código de clasificación	55571
Máquinas e instalación de sistema	no
Superficie pulida	no
Superficie pulida	no
Resistencia al impacto	Muy pesado (6,8/300 mm)
Rango de temperatura máx.	400 °C
Rango de temperatura	-45 °C

Ficha Técnica

Tubo de acero electrogalvanizado, roscado

Referencia: 2046866



Datos técnicos

Instalación bajo suelo (asfalto, asfalto en caliente)	sí
Instalación bajo suelo (pavimento)	sí
Empotrado	sí