

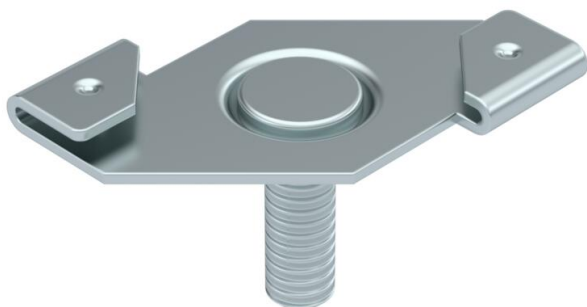
Ficha Técnica

Grapa para perfil a techo, con pernos roscados

Referencia: 1488603



Grapa para perfil a techo con pernos roscados para soluciones de instalación personalizadas en falsos techos. Apto para perfiles de soporte con una anchura de 25 mm, fijación mediante abrazaderas.



- St** Acero
- ZL** Lámina de cinc

Datos maestros

Referencia	1488603
Tipo	SPC M6x16
Denominación 1	Grapa para perfil a techo
Denominación 2	con perno roscado
Fabricante	OBO
Dimensión	M6x16mm
Material	Acero
Superficie	Lámina de cinc
Norma superficies	
Unidad VK más pequeña	100
Cantidad	Pieza
Peso	1,15 kg
Unidad de peso	kg/100 u

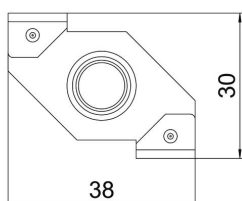
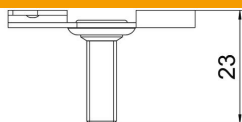
Ficha Técnica

Grapa para perfil a techo, con pernos roscados

Referencia: 1488603



Dimensiones



Longitud	38 mm
Ancho	30 mm
Altura	23 mm
Medida H	23 mm

Datos técnicos

Clase/componente de conexión	Rosca
Tipo de fijación	Embornar
Espesor brida F máx.	1,5 mm
Espesor brida F mín.	1 mm
Rosca	M6x16
Rosca métrica	6
Bisagra ajustable	no
Extremo de la bisagra	no