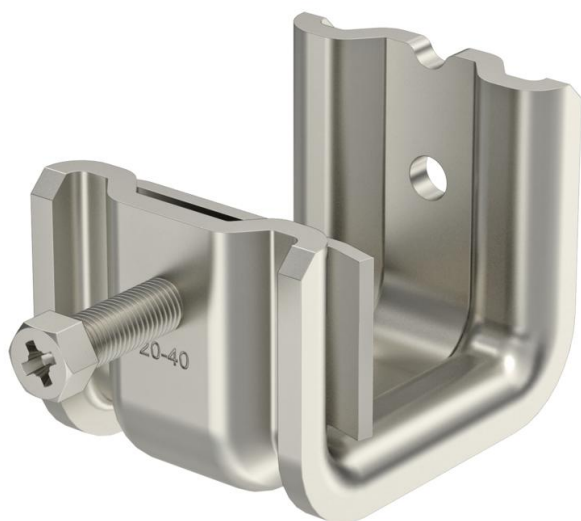


Ficha Técnica

Fijación a viga SSP 20-40, VA M8

Referencia: 1486294



Este tipo de abrazadera de sujeción se desliza sobre el soporte y se fija al mismo, o al acero plano, mediante una cubeta de presión y un tornillo (M8). El tornillo de cabeza hexagonal tiene un ancho de llave de 10 mm. En el cuerpo de abrazadera se instalan además otras dos roscas M8 para fijar por ejemplo varillas roscadas.



- A4** Acero inoxidable
- 2B** Pulido, con tratamiento posterior

Datos maestros

Referencia	1486294
Tipo	SSP 20-40 M8 A4
Denominación 1	Fijación a viga
Denominación 2	versión reforzada
Fabricante	OBO
Dimensión	20-40mm
Material	Acero inoxidable 1.4404
Superficie	Pulido, con tratamiento posterior
Norma superficies	
Unidad VK más pequeña	25
Cantidad	Pieza
Peso	27,8 kg
Unidad de peso	kg/100 u

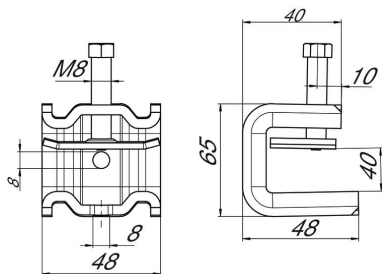
Ficha Técnica

Fijación a viga SSP 20-40, VA M8

Referencia: 1486294



Dimensiones



Medida B	48 mm
Medida H	65 mm
Medida L	47 mm

Datos técnicos

Clase/componente de conexión	Rosca
Tipo de fijación	Embornar
Carga de ruptura F1	1,4 kN
Carga de fractura F2	1,3 kN
Espesor brida F máx.	40 mm
Espesor brida F mín.	20 mm
Apropiado para varilla roscada métrica	8
Rosca	M8
Rosca métrica	8
Bisagra ajustable	no
Extremo de la bisagra	no