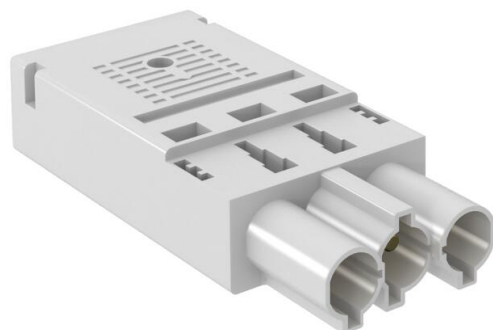


# Ficha Técnica

Conector macho de 3 polos con embornamiento rápido,  
blanco

Referencia: 6108051



Clavija de enchufe de 3 polos, tipo GST18i con conexión de fuerza elástica para cable rígido de 1,5 - 2,5 mm<sup>2</sup>, unifilar o soldado por ultrasonido, cables de hilo fino 1,5 mm<sup>2</sup> con casquillos terminales de hilo, sin montar con descarga de tracción, confeccionable in situ, 250 V, 16 A.

2 conexiones por polo, para cables H05VV, NYM (Ø 7,8 - 10,33 mm), bloqueables, debe preverse un bloqueo de acuerdo con descarga de tracción según VDE 0628

Separar el aislamiento una longitud de: 45 mm  
Desguarnecer una longitud de: 9 mm



## Datos maestros

|                       |                        |
|-----------------------|------------------------|
| Referencia            | 6108051                |
| Tipo                  | ST-F GST18i3p W        |
| Denominación 1        | Conector macho 3 polos |
| Denominación 2        | embornamiento rápido   |
| Fabricante            | OBO                    |
| Color                 | Blanco                 |
| Unidad VK más pequeña | 1                      |
| Cantidad              | Pieza                  |
| Peso                  | 2,62 kg                |
| Unidad de peso        | kg/100 u               |