

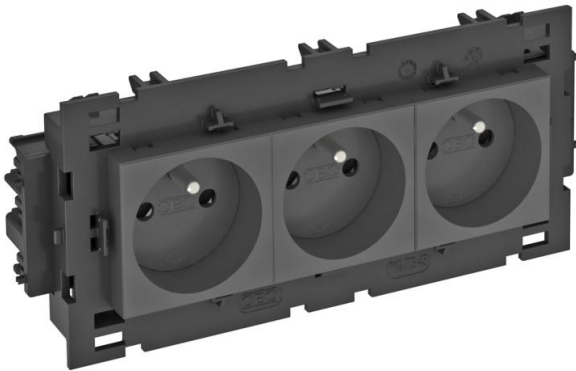
Ficha Técnica

Toma de corriente 0°, Connect 80, con clavija de puesta a tierra, triple

Referencia: 6120650



Toma de corriente con clavija de toma a tierra con conexión lateral triple, 0°, con protección elevada contra rozamiento, con bornes de enchufes, de 2 polos, 16 A, 250 V~, con bornes de unión según IEC 60884-1, adecuada para el montaje en sistemas de canal portamecanismos Rapid 80. Para la instalación en canales Rapid 45, canales portamecanismos, columnas de instalación, sistemas bajo pavimento y tomas Deskbox.



PC Policarbonato

Datos maestros

Referencia	6120650
Tipo	STD-F0C8 SWGR3
Denominación 1	Toma eléctrica 0°, triple
Denominación 2	c. clavija p.tierra, Connect80
Fabricante	OBO
Dimensión	250V, 10/16A
Color	negro grisáceo; RAL 7021
Material	Policarbonato
Unidad VK más pequeña	1
Cantidad	Pieza
Peso	17,5 kg
Unidad de peso	kg/100 u

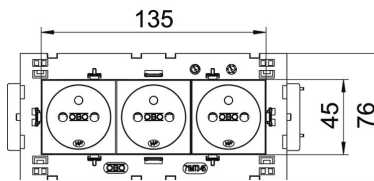
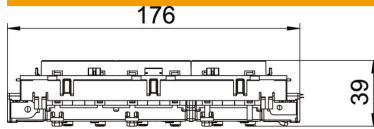
Ficha Técnica

Toma de corriente 0°, Connect 80, con clavija de puesta a tierra, triple

Referencia: 6120650



Dimensiones



Ancho	176 mm
Altura	76 mm

Datos técnicos

Tapa	Placa central
Con cierre	no
Clase de conexión	Bornes de enchufe
Número de unidades	3
Número de módulos (en construcción modular)	0
Número de tomas de corriente conmutable	0
Número de polos	2
Impresión/identificación	Sin impresión
Versión	triple, 0°
Modelo de la superficie	Mate
Versión	Clavija de toma de tierra
Mecanismo de expulsión	no
Tipo de fijación	Encajar
Campo identificativo	no
Temperatura de servicio máx.	40 °C
Temperatura de servicio mín.	-5 °C
Protección elevada contra el contacto accidental	sí
Protección contra corriente residual	no
Para condiciones difíciles (según VDE)	no
Libre de halógenos	sí
Montaje aislado	no
Tapa abatible	no
Codificación	no
Luz de control	no
Con interruptor de encendido/apagado	no
Con fusible para corrientes débiles	no
Con iluminación de función	no
Con iluminación de orientación	no
Modo de montaje	Canal portamecanismos
Tensión nominal	250 V
Corriente nominal	16 A

Ficha Técnica

Toma de corriente 0°, Connect 80, con clavija de puesta a tierra, triple

Referencia: 6120650



Datos técnicos

Clase de protección	Otros
Suministro eléctrico auxiliar	Sin suministro eléctrico auxiliar
Modelo de tomas de corriente	NF
Ángulo tomas de corriente	0°
Profundidad	39 mm
Transparente	no
Mecanismo central girado	no
Autorizaciones	VDE
Protección contra sobretensiones	no