

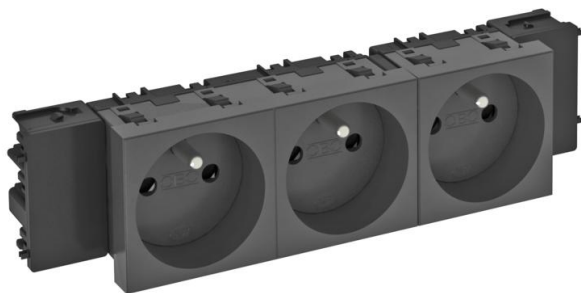
Ficha Técnica

Toma de corriente 0°, Connect 45, con clavija de puesta a tierra, triple

Referencia: 6120580



Toma eléctrica con clavija de toma a tierra con conexión lateral triple, 0°, con protección elevada contra rozamiento, con bornes de enchufes, de 2 polos, 16 A, 250 V~, con bornes de unión según IEC 60884-1, adecuada para el montaje en sistemas de canal portamecanismos Rapid 45. Para la instalación en canales Rapid 45, canales portamecanismos, columnas de instalación, sistemas bajo pavimento y tomas Deskbox.



PC Policarbonato

Datos maestros

| | |
|-----------------------|--------------------------------|
| Referencia | 6120580 |
| Tipo | STD-F0C SWGR3 |
| Denominación 1 | Toma eléctrica 0°, triple |
| Denominación 2 | c. clavija p.tierra, Connect45 |
| Fabricante | OBO |
| Dimensión | 250V, 10/16A |
| Color | negro grisáceo; RAL 7021 |
| Material | Policarbonato |
| Unidad VK más pequeña | 1 |
| Cantidad | Pieza |
| Peso | 13,9 kg |
| Unidad de peso | kg/100 u |

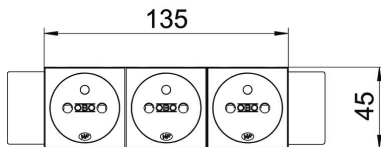
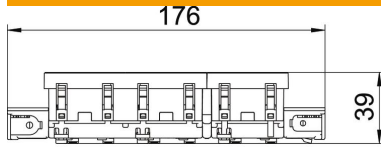
Ficha Técnica

Toma de corriente 0°, Connect 45, con clavija de puesta a tierra, triple

Referencia: 6120580



Dimensiones



| | |
|--------|--------|
| Ancho | 176 mm |
| Altura | 45 mm |

Datos técnicos

| | |
|--|---------------------------|
| Tapa | Placa central |
| Con cierre | no |
| Clase de conexión | Bornes de enchufe |
| Número de unidades | 3 |
| Número de módulos (en construcción modular) | 0 |
| Número de tomas de corriente conmutable | 0 |
| Número de polos | 2 |
| Impresión/identificación | Sin impresión |
| Versión | triple, 0° |
| Modelo de la superficie | Mate |
| Versión | Clavija de toma de tierra |
| Mecanismo de expulsión | no |
| Tipo de fijación | Encajar |
| Campo identificativo | no |
| Temperatura de servicio máx. | 40 °C |
| Temperatura de servicio mín. | -5 °C |
| Protección elevada contra el contacto accidental | sí |
| Protección contra corriente residual | no |
| Para condiciones difíciles (según VDE) | no |
| Libre de halógenos | sí |
| Montaje aislado | no |
| Tapa abatible | no |
| Codificación | no |
| Luz de control | no |
| Con interruptor de encendido/apagado | no |
| Con fusible para corrientes débiles | no |
| Con iluminación de función | no |
| Con iluminación de orientación | no |
| Modo de montaje | Canal portamecanismos |
| Tensión nominal | 250 V |
| Corriente nominal | 16 A |

Ficha Técnica

Toma de corriente 0°, Connect 45, con clavija de puesta a tierra, triple

Referencia: 6120580



Datos técnicos

| | |
|----------------------------------|-----------------------------------|
| Clase de protección | Otros |
| Suministro eléctrico auxiliar | Sin suministro eléctrico auxiliar |
| Modelo de tomas de corriente | NF |
| Ángulo tomas de corriente | 0° |
| Profundidad | 39 mm |
| Transparente | no |
| Mecanismo central girado | no |
| Autorizaciones | VDE |
| Protección contra sobretensiones | no |