

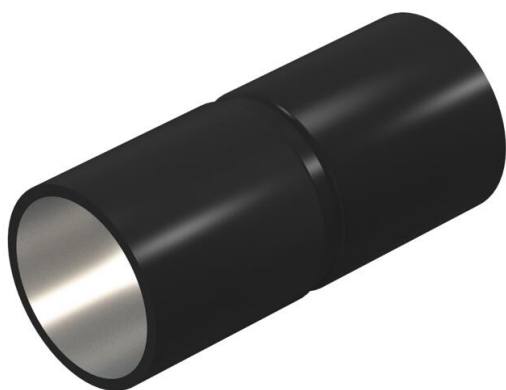
Ficha Técnica

Manguito de acero con revestimiento de polvo negro, enchufable

Referencia: 2046586



Accesorio: manguito sin rosca para la unión entre tubos para instalaciones eléctricas. Con pared interior sin rebabas.



St Acero

PE50 PES50 - poliéster/epoxi

Datos maestros

Referencia	2046586
Tipo	SV40W SW
Denominación 1	Manguito enchufable acero
Denominación 2	sin rosca
Fabricante	OBO
Dimensión	Ø40mm
Color	negro intenso; RAL 9005
Material	Acero
Superficie	PES50 - poliéster/epoxi
Norma superficies	
Unidad VK más pequeña	25
Cantidad	Pieza
Peso	13,2 kg
Unidad de peso	kg/100 u

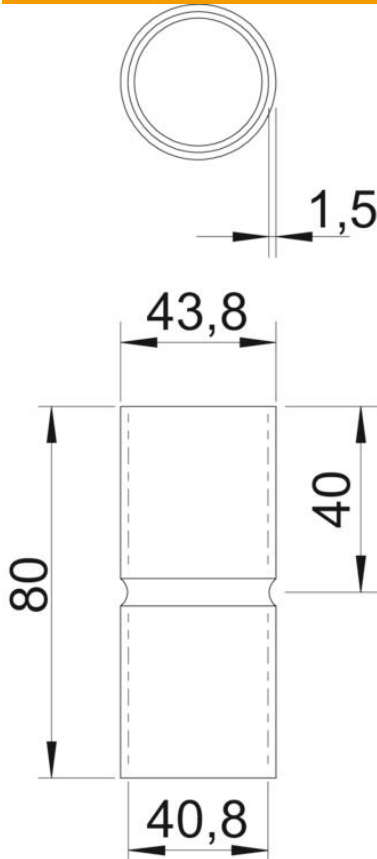
Ficha Técnica

Manguito de acero con revestimiento de polvo negro, enchufable

Referencia: 2046586



Dimensiones



Longitud	80 mm
Medida D	43,8 mm
Medida d	40,8 mm
Medida L	80 mm
Medida l	40 mm
Medida m (mm)	M40
Medida t	1,5 mm

Datos técnicos

Versión	Clavija de enchufe
Para diámetro de tubo	40 mm
Tamaño	40
Libre de halógenos	sí
Con abertura de inspección y tapa	no
Superficie pulida	no
Superficie pulida	no
Rango de temperatura máx.	400 °C
Rango de temperatura	-45 °C
De dos partes	no