

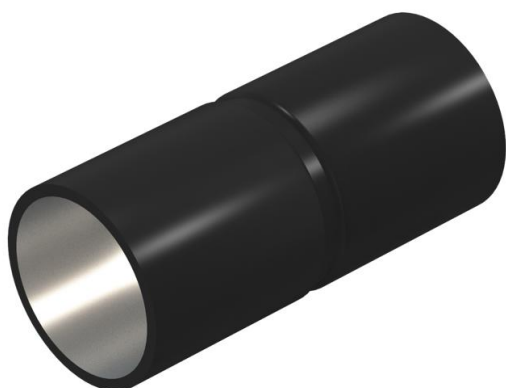
# Ficha Técnica

Manguito de acero con revestimiento de polvo negro, enchufable

Referencia: 2046587



Accesorio: manguito sin rosca para la unión entre tubos para instalaciones eléctricas. Con pared interior sin rebabas.



**St** Acero

**PE50** PES50 - poliéster/epoxi

## Datos maestros

Referencia	2046587
Tipo	SV50W SW
Denominación 1	Manguito enchufable acero
Denominación 2	sin rosca
Fabricante	OBO
Dimensión	Ø50mm
Color	negro intenso; RAL 9005
Material	Acero
Superficie	PES50 - poliéster/epoxi
Norma superficies	
Unidad VK más pequeña	10
Cantidad	Pieza
Peso	20 kg
Unidad de peso	kg/100 u

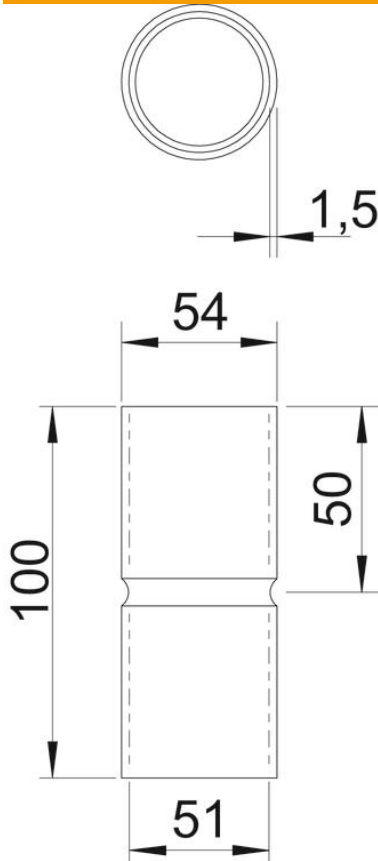
# Ficha Técnica

Manguito de acero con revestimiento de polvo negro, enchufable

Referencia: 2046587



## Dimensiones



Longitud	100 mm
Medida D	54 mm
Medida d	51 mm
Medida L	100 mm
Medida l	50 mm
Medida m (mm)	M50
Medida t	1,5 mm

## Datos técnicos

Versión	Clavija de enchufe
Para diámetro de tubo	50 mm
Tamaño	50
Libre de halógenos	sí
Con abertura de inspección y tapa	no
Superficie pulida	no
Superficie pulida	no
Rango de temperatura máx.	400 °C
Rango de temperatura	-45 °C
De dos partes	no