

# Ficha Técnica

## Tapeta Telitank T12L, abertura de montaje Modul 45®

Referencia: 7408148



Tapeta con troquel rectangular para un mecanismo Modul 45, para montar en la cara lateral mayor de la T12L (ocupa 1/4 cara) o en la cara lateral menor de T12L (ocupa 1/2 cara).



PA Poliamida

### Datos maestros

Referencia	7408148
Tipo	T12L P15S 9011
Denominación 1	Tapeta
Denominación 2	para Modul 45 simple en T12L
Fabricante	OBO
Dimensión	71x88x12
Color	negro grafito; RAL 9011
Material	Poliamida
Unidad VK más pequeña	1
Cantidad	Pieza
Peso	1,4 kg
Unidad de peso	kg/100 u

# Ficha Técnica

## Tapa Telitank T12L, abertura de montaje Modul 45®

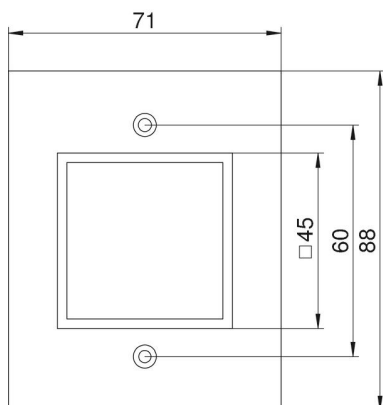


Referencia: 7408148

### Dimensiones



Ancho 71 mm



### Datos técnicos

Aplicación	Unidad sobre pavimento
Número de aberturas CEE/Perilex	0
Número de aberturas triples	0
Número de aberturas simples	1
Número de aberturas ovaladas	0
Número de aberturas cuadradas	1
Número de aberturas redondas	0
Número de aberturas dobles	0
Tipo de fijación	Atornillable
Campo identificativo	no
Tapa ciega	no
Apropiado para campo identificativo	no
Tecnología de instalación	Módulo M45