

Ficha Técnica

Escuadra TP para pared y techo FS

Referencia: 6365914



Escuadra de pared/techo TP con pestañas para la fijación de bandeja de rejilla sin tornillos.

Si el soporte se fija directamente a la pared o al techo, por razones de estabilidad, se instala siempre una pieza distanciadora DS 4.

Altura lateral máx. del sistemas de bandejas portacables de 60 mm.



St Acero

FS galvanizado en banda

Datos maestros

Referencia	6365914
Tipo	TPDG 195 FS
Denominación 1	Soporte para pared y techo
Denominación 2	para bandeja de rejilla
Fabricante	OBO
Dimensión	B195mm
Material	Acero
Superficie	Galvanizado en banda
Norma superficies	DIN EN 10346
Unidad VK más pequeña	6
Cantidad	Pieza
Peso	60 kg
Unidad de peso	kg/100 u

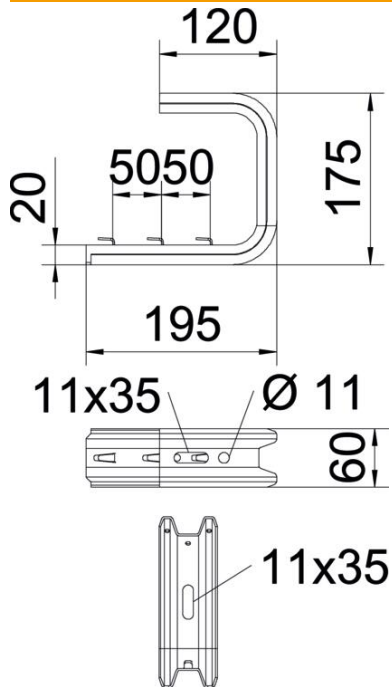
Ficha Técnica

Escuadra TP para pared y techo FS

Referencia: 6365914

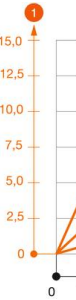


Dimensiones

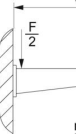


Longitud	175 mm
Ancho	195 mm
Altura	60 mm
Medida B	195 mm
Medida L	100 mm

Carga



Valor



Carga m
mente co

Datos técnicos

Versión	Perfil de suspensión (estribo C)
F en kN techo	0,95 kN
F en kN pared	1,05 kN
Mantenimiento de función	no
Para ancho máx.	150 mm
Para ancho mín.	150
Apropiado para bandeja de rejilla	sí
Apropiado para bandeja de escalera	no
Apropiado para bandeja portacables	no
Apropiado para anchura de las bandejas	150 mm