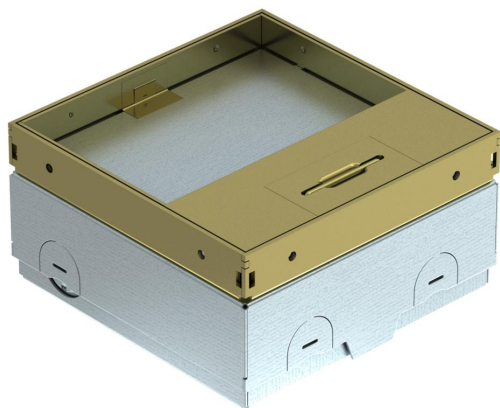


Ficha Técnica

Toma de suelo UDHOME-ONE con entalladura para revestimiento de suelo, sin equipar, de latón

Referencia: 7368286



Toma de suelo cuadrada para el montaje en pavimentos y suelos técnicos que precisan una limpieza en seco en zonas interiores. La carcasa empotrable dispone de entradas pretroqueladas para tubo (M20/M25). Se puede ajustar la tapa hasta el borde superior del revestimiento del suelo mediante 4 soportes niveladores. La profundidad mínima de montaje es de 75 mm y el margen de nivelación de + 30 mm. Marco visible en el revestimiento de acero y tapa de latón. Tapa con entalladura o rebaje, para revestimiento de suelo. La resistencia de carga de 15 kN solo se garantiza en estado sin utilizar. Caja vacía para un equipo de instalación Modul 45® y una toma de datos. Cerrado en el estado de suministro con una placa ciega.

Al montar una caja de enchufe VDE/NF doble a través de un soporte de montaje, el uso de un enchufe acodado sólo es posible con una altura de instalación de al menos 90 mm. Utilice un enchufe recto para alturas de instalación más bajas.

Caja vacía para un equipo de instalación Modul 45® y una toma de datos. Cerrado en el estado de suministro con una placa ciega.



CuZn 37 Latón

Datos maestros

Referencia	7368286
Tipo	UDHOME-ONE GM15
Denominación 1	Unidad completa
Denominación 2	sin equipar, con 15 mm BBA
Fabricante	OBO
Dimensión	140x140x75
Material	Latón
Unidad VK más pequeña	1
Cantidad	Pieza
Peso	220 kg
Unidad de peso	kg/100 u

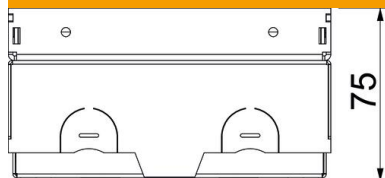
Ficha Técnica

Toma de suelo UDHOME-ONE con entalladura para revestimiento de suelo, sin equipar, de latón

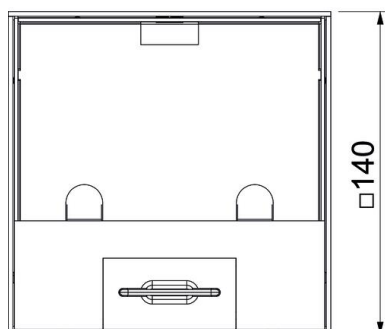
Referencia: 7368286



Dimensiones



Longitud	140 mm
Ancho	140 mm
Altura	75 mm



Ficha Técnica

Toma de suelo UDHOME-ONE con entalladura para revestimiento de suelo, sin equipar, de latón

Referencia: 7368286



Datos técnicos

Número de dispositivos instalables	2
Modelo de salida de cable	Salida de cable giratoria
Montaje	Caja vacía
Marco para revestimiento del suelo	no
Cuidados del suelo	seco
Modelo de tapa	entalladura para revestimiento de suelo
Posibilidad de instalar una junta	no
Ámbito de aplicación mientras se está utilizando	6.101.1 Cuidados del suelo en seco
Ámbito de aplicación si no se está utilizando	6.101.1 Cuidados del suelo en seco
Altura del piso máx.	105 mm
Altura del piso mín.	75 mm
Apropiado para instalación de suelo técnico	sí
Adecuado para canalización cerrada a ras de pavimento	no
Adecuado para canalización bajo pavimento	no
Apropiado para montaje en suelo hueco / técnico	sí
Apropiado para limpieza con agua	no
Apropiado para canal bajo suelo	no
Soportes para alojar cajas portamecanismos	no
Con entalladura para revestimiento de suelo	sí
Grado de protección (IP) mientras se está utilizando	IP20
Grado de protección (IP) si no se está utilizando	IP10
Grado de protección código IK	IK10
Modelo para carga pesada	no
Carga vertical, superficie grande	hasta 15.000 N
Carga vertical, superficie pequeña	hasta 3.000 N
Autorizaciones	VDE
Mecanismo de apertura	Asidero
Espesor del revestimiento del suelo	15 mm