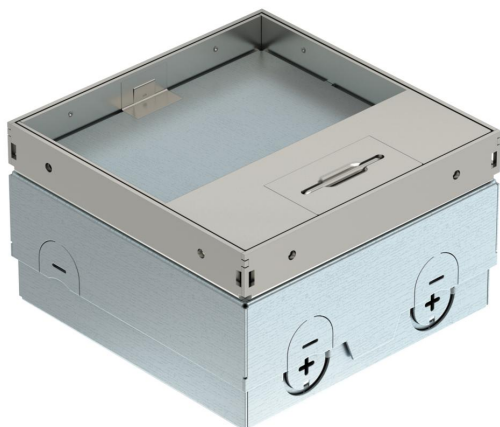


# Ficha Técnica

Toma de suelo UDHOME-ONE con entalladura para revestimiento de suelo, toma de corriente BS, de acero inoxidable  
Referencia: 7368307



Toma de suelo cuadrada para el montaje en pavimentos y suelos técnicos que precisan una limpieza en seco en zonas interiores. La carcasa empotrable dispone de entradas pretroueladas para tubo (M20/M25). Se puede ajustar la tapa hasta el borde superior del revestimiento del suelo mediante 4 soportes niveladores. La profundidad mínima de instalación es de 85 mm, el rango de nivelación + 20 mm. Marco visible en el revestimiento de acero y tapa de acero inoxidable. Tapa con entalladura o rebaje, para revestimiento de suelo. La resistencia de carga de 15 kN solo se garantiza en estado sin utilizar. Se suministra con una toma de corriente BS conectada.



A2 Acero inoxidable

## Datos maestros

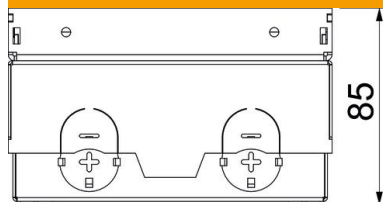
Referencia	7368307
Tipo	UDHOME-ONE V15BS
Denominación 1	Unidad completa
Denominación 2	con toma BS, con 15 mm BBA
Fabricante	OBO
Dimensión	140x140x85
Material	Acero inoxidable
Unidad VK más pequeña	1
Cantidad	Pieza
Peso	211 kg
Unidad de peso	kg/100 u

# Ficha Técnica

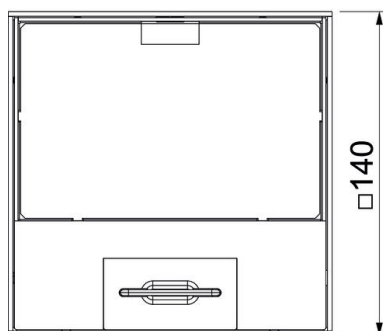
Toma de suelo UDHOME-ONE con entalladura para revestimiento de suelo, toma de corriente BS, de acero inoxidable  
Referencia: 7368307



## Dimensiones



Longitud	140 mm
Ancho	140 mm
Altura	85 mm



# Ficha Técnica

Toma de suelo UDHOME-ONE con entalladura para revestimiento de suelo, toma de corriente BS, de acero inoxidable  
Referencia: 7368307



## Datos técnicos

Número de tomas eléctricas según el estándar británico	1
Modelo de salida de cable	Salida de cable giratoria
Montaje	Enchufe BS simple
Marco para revestimiento del suelo	no
Cuidados del suelo	seco
Modelo de tapa	entalladura para revestimiento de suelo
Posibilidad de instalar una junta	no
Ámbito de aplicación mientras se está utilizando	6.101.1 Cuidados del suelo en seco
Ámbito de aplicación si no se está utilizando	6.101.1 Cuidados del suelo en seco
Altura del piso máx.	105 mm
Altura del piso mín.	85 mm
Apropiado para instalación de suelo técnico	sí
Adecuado para canalización cerrada a ras de pavimento	no
Adecuado para canalización bajo pavimento	no
Apropiado para montaje en suelo hueco / técnico	sí
Apropiado para limpieza con agua	no
Apropiado para canal bajo suelo	no
Soportes para alojar cajas portamecanismos	no
Con entalladura para revestimiento de suelo	sí
Grado de protección (IP) mientras se está utilizando	IP20
Grado de protección (IP) si no se está utilizando	IP10
Grado de protección código IK	IK10
Modelo para carga pesada	no
Carga vertical, superficie grande	hasta 15.000 N
Carga vertical, superficie pequeña	hasta 3.000 N
Mecanismo de apertura	Asidero
Espesor del revestimiento del suelo	15 mm