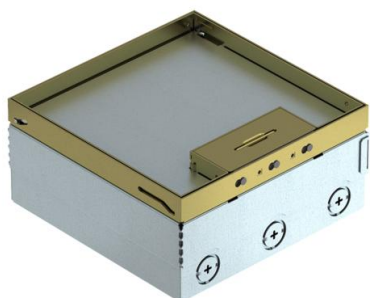


Ficha Técnica

Caja de suelo UDHOME4, sin equipar, latón

Referencia: 7427236



Caja de suelo cuadrada para el montaje en suelos huecos y en pavimentos que precisan una limpieza en seco. La carcasa empotrable dispone de entradas pre-troqueladas para tubo (M25). Se puede ajustar la altura hasta el borde superior del revestimiento del suelo mediante los 4 soportes niveladores. La profundidad mínima de montaje es de 95 mm y el margen de nivelación de + 30 mm.

Caja de suelo cuadrada para el montaje en suelos huecos y en pavimentos que precisan una limpieza en seco. La carcasa empotrable dispone de entradas pre-troqueladas para tubo (M25). Se puede ajustar la altura hasta el borde superior del revestimiento del suelo mediante los 4 soportes niveladores. La profundidad mínima de montaje es de 95 mm y el margen de nivelación de + 30 mm. Las superficies visibles en el revestimiento del suelo son de latón.



CuZn
37 Latón

Datos maestros

Referencia	7427236
Tipo	UDHOME4 2M
Denominación 1	Unidad portamec. completa
Denominación 2	sin cubeta
Fabricante	OBO
Material	Latón
Unidad VK más pequeña	1
Cantidad	Pieza
Peso	344,8 kg
Unidad de peso	kg/100 u

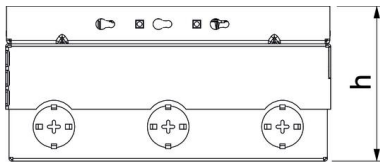
Ficha Técnica

Caja de suelo UDHOME4, sin equipar, latón

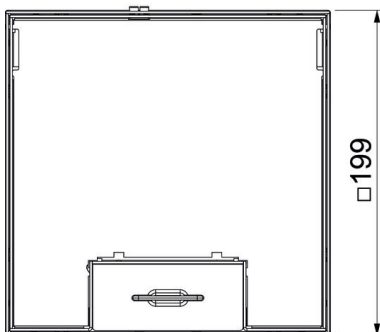
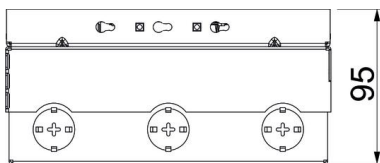
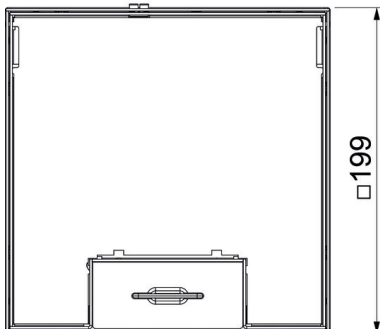
Referencia: 7427236



Dimensiones



Longitud	202 mm
Ancho	202 mm



Ficha Técnica

Caja de suelo UDHOME4, sin equipar, latón

Referencia: 7427236



Datos técnicos

Número de cajas portamecanismos	2
Versión	Cuadrado
Modelo de salida de cable	Salida de cable giratoria
Montaje	Caja vacía
Marco para revestimiento del suelo	no
Modelo de tapa	entalladura para revestimiento de suelo
Altura de pavimento máx.	110 mm
Altura de pavimento mín.	95 mm
Altura del piso máx.	125 mm
Altura del piso mín.	95 mm
Apropiado para instalación de suelo técnico	no
Apropiado para montaje en suelo hueco / técnico	sí
Apropiado para limpieza con agua	no
Apropiado para canal bajo suelo	no
Longitud, dimensiones exteriores	199 mm
Longitud, dimensiones de montaje	202 mm
Con entalladura para revestimiento de suelo	sí
Margen de nivelación máx.	125 mm
Margen de nivelación mín.	95 mm
Grado de protección (IP) mientras se está utilizando	IP20
Grado de protección (IP) si no se está utilizando	IP10
Grado de protección código IK	IK10
Mecanismo de apertura	Asidero