

Ficha Técnica

Caja de suelo UDHOME4 con escobilla protectora, de latón, con soporte FLF, tapa utilizable
Referencia: 7427260

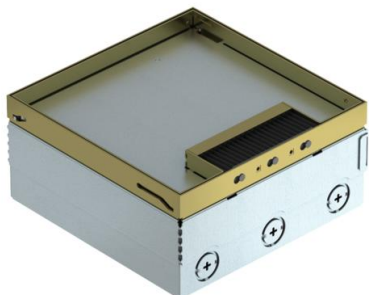


Unidad portamecanismos cuadrada para el montaje en suelos técnicos y en pavimentos que precisen una limpieza en seco. La caja dispone de aberturas pre-troqueladas para la introducción de las canalizaciones (M25). Salida de cable a través de escobilla protectora en la tapa abatible. Se puede ajustar la altura hasta el borde superior del revestimiento del suelo mediante los 4 soportes niveladores. Con rebaje para el pavimento en la tapa abatible de 15 mm. La profundidad mínima de montaje es de 95 mm y el margen de nivelación de + 30 mm.

El volumen de suministro incluye un soporte de montaje para mecanismos FLF.

Escobilla de protección con cerdas negras y riel de color aluminio.

En el revestimiento del suelo superficies visibles de: Latón .



CuZn
37 Latón

Datos maestros

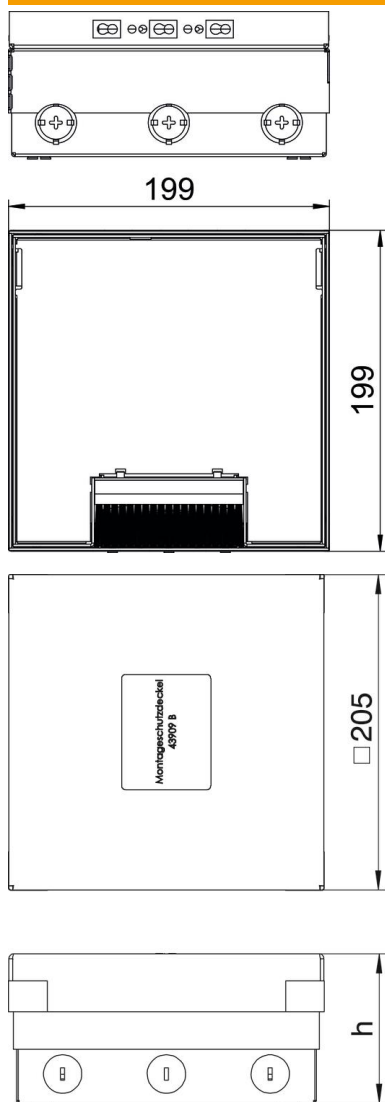
Referencia	7427260
Tipo	UDHOME4 2M U PE
Denominación 1	Unidad portamec. completa
Denominación 2	con soporte para mec. FLF
Fabricante	OBO
Material	Latón
Unidad VK más pequeña	1
Cantidad	Pieza
Peso	370,5 kg
Unidad de peso	kg/100 u

Ficha Técnica

Caja de suelo UDHOME4 con escobilla protectora, de latón, con soporte FLF, tapa utilizable
Referencia: 7427260



Dimensiones



Longitud	202 mm
Ancho	202 mm

Ficha Técnica

Caja de suelo UDHOME4 con escobilla protectora, de latón, con soporte FLF, tapa utilizable

Referencia: 7427260



Datos técnicos

Número de cajas portamecanismos	2
Versión	Cuadrado
Modelo de salida de cable	Perfil de escobillas
Montaje	Soporte FLF
Marco para revestimiento del suelo	no
Modelo de tapa	entalladura para revestimiento de suelo
Altura de pavimento máx.	110 mm
Altura de pavimento mín.	95 mm
Altura del piso máx.	125 mm
Altura del piso mín.	95 mm
Apropiado para instalación de suelo técnico	no
Apropiado para montaje en suelo hueco / técnico	sí
Apropiado para limpieza con agua	no
Apropiado para canal bajo suelo	no
Longitud, dimensiones exteriores	199 mm
Longitud, dimensiones de montaje	202 mm
Con entalladura para revestimiento de suelo	sí
Margen de nivelación máx.	125 mm
Margen de nivelación mín.	95 mm
Grado de protección (IP) mientras se está utilizando	IP20
Grado de protección (IP) si no se está utilizando	IP10
Grado de protección código IK	IK10
Espesor del revestimiento del suelo	15 mm