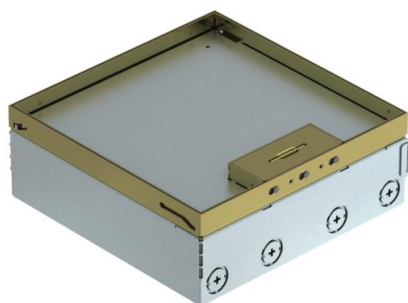


Ficha Técnica

Caja de suelo UDHOME9, dos doble VDE, latón

Referencia: 7427304



Caja de suelo cuadrada para el montaje en suelos huecos y en pavimentos que precisan una limpieza en seco. La carcasa empotrable dispone de entradas pre-troqueladas para tubo (M25). Se puede ajustar la altura hasta el borde superior del revestimiento del suelo mediante los 4 soportes niveladores. La profundidad mínima de montaje es de 95 mm y el margen de nivelación de + 30 mm.

Caja de suelo cuadrada para el montaje en suelos huecos y en pavimentos que precisan una limpieza en seco. La carcasa empotrable dispone de entradas pre-troqueladas para tubo (M25). Se puede ajustar la altura hasta el borde superior del revestimiento del suelo mediante los 4 soportes niveladores. La profundidad mínima de montaje es de 95 mm y el margen de nivelación de + 30 mm. Las superficies visibles en el revestimiento del suelo son de latón.



CuZn 37 Latón

Datos maestros

Referencia	7427304
Tipo	UDHOME9 2M UT V
Denominación 1	Unidad portamec. completa
Denominación 2	con 2 tomas schuko dobles
Fabricante	OBO
Material	Latón
Unidad VK más pequeña	1
Cantidad	Pieza
Peso	573 kg
Unidad de peso	kg/100 u

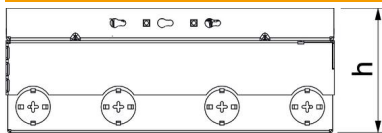
Ficha Técnica

Caja de suelo UDHOME9, dos doble VDE, latón

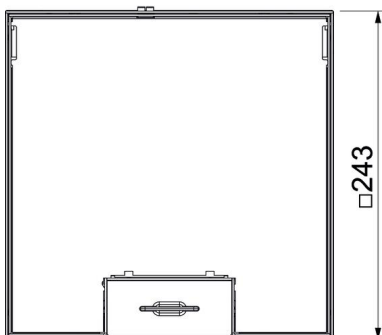
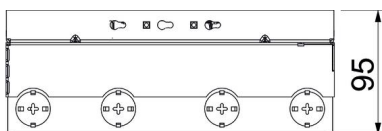
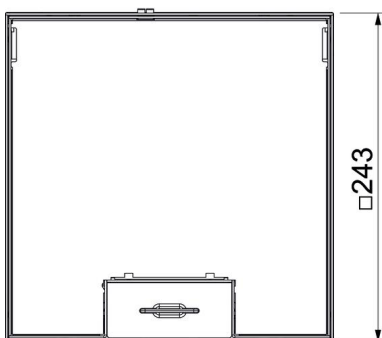
Referencia: 7427304



Dimensiones



Longitud	246 mm
Ancho	246 mm



Ficha Técnica

Caja de suelo UDHOME9, dos doble VDE, latón

Referencia: 7427304



Datos técnicos

Modelo de salida de cable	Salida de cable giratoria
Montaje	3 UT4, 2 enchufe VDE doble
Modelo de tapa	entalladura para revestimiento de suelo
Altura de pavimento máx.	110 mm
Altura de pavimento mín.	95 mm
Altura del piso máx.	125 mm
Altura del piso mín.	95 mm
Apropiado para canal bajo suelo	no
Longitud, dimensiones exteriores	243 mm
Longitud, dimensiones de montaje	246 mm
Con entalladura para revestimiento de suelo	sí
Margen de nivelación máx.	125 mm
Margen de nivelación mín.	95 mm
Grado de protección (IP) mientras se está utilizando	IP20
Grado de protección (IP) si no se está utilizando	IP10
Grado de protección código IK	IK10
Mecanismo de apertura	Asidero