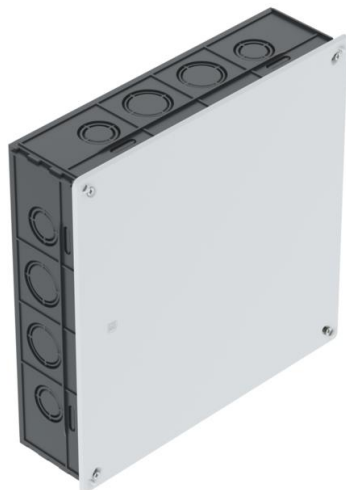


Ficha Técnica

Caja para empotrar de 250

Referencia: 2003136



Caja de empotrar para conexiones, uso en mampostería con una profundidad de instalación de al menos 65 mm. Con tapa y tornillos para tapa (15 mm). El borde de la tapa descansa en posición plana, la superficie está rallada.

- 8 entradas de conductos combinados laterales Ø 34,6 y 28,5 mm
- 8 entradas de conductos combinados laterales Ø 28,5 y 21,5 mm
- 8 entradas laterales Ø 28,5 mm
- 8 entradas laterales Ø 21,5 mm
- 8 entradas laterales para cables planos/acanalados



PS Poliestirol

Datos maestros

| | |
|-----------------------|------------------|
| Referencia | 2003136 |
| Tipo | UV 250 K |
| Denominación 1 | Caja de conexión |
| Denominación 2 | empotrado |
| Fabricante | OBO |
| Dimensión | 250x250x65 |
| Color | Negro |
| Material | Poliestireno |
| Unidad VK más pequeña | 10 |
| Cantidad | Pieza |
| Peso | 52 kg |
| Unidad de peso | kg/100 u |

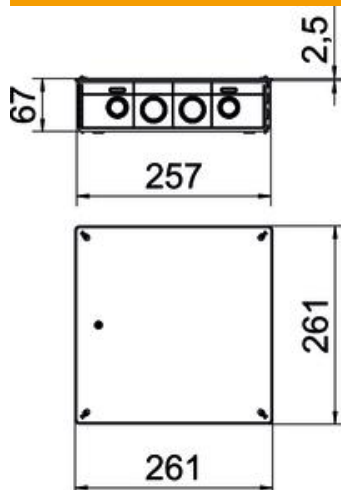
Ficha Técnica

Caja para empotrar de 250

Referencia: 2003136



Dimensiones



| | |
|----------|--------|
| Longitud | 250 mm |
| Ancho | 250 mm |
| Altura | 65 mm |
| Medida A | 328 mm |
| Medida B | 260 mm |
| Medida H | 65 mm |

Datos técnicos

| | |
|--------------------------------|---|
| Número de entradas | 40 |
| Tipo de entrada_ | Orificio practicable para conductores NYM y líneas de datos |
| Tipo de entrada a la carcasa | Troquelado |
| Versión | Individual |
| Forma constructiva | Caja/toma de conexión |
| Montaje | Sin |
| Tapa | Opaco |
| Fijación de tapa | Atornillado |
| Entrada por la parte posterior | no |
| Entradas | 40 |
| Antiinflamable | según la norma VDE 0471/DIN 695 parte 2-1, temperatura de ensayo 650 °C |
| Ejecución | Cuadrado |
| Mantenimiento de función | Sin |
| Altura del piso mín. | 67 mm |
| Libre de halógenos | no |
| Con apantallamiento | no |
| Con lengüeta claveteada | no |
| Con tornillos | no |
| Modo de montaje | Empotrado |
| Sección nominal mín. | 16 mm ² |
| Precintable | no |
| A prueba de impactos | sí |
| Clase de protección | IP20 |
| Empalmes | Sin |
| Hermética | no |
| Tensión de funcionamiento | 400 V |