

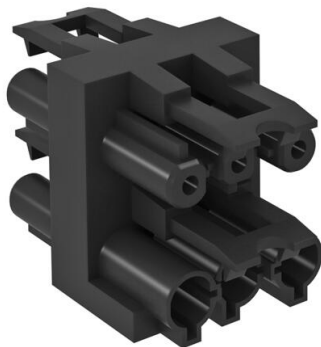
Ficha Técnica

Bloque distribuidor de 3 polos, 1 entrada / 3 salidas

Referencia: 6108080



Bloque distribuidor con bloqueo, tipo GST18i, 1 entrada con clavija de enchufe de 3 polos y 3 salidas con conector hembra de 3 polos.



Datos maestros

Referencia	6108080
Tipo	VB-3 GST18i3p
Denominación 1	Bloque distribuidor 3 polos
Denominación 2	1 entrada / 3 salidas 3 polos
Fabricante	OBO
Color	Negro
Unidad VK más pequeña	1
Cantidad	Pieza
Peso	3,59 kg
Unidad de peso	kg/100 u