

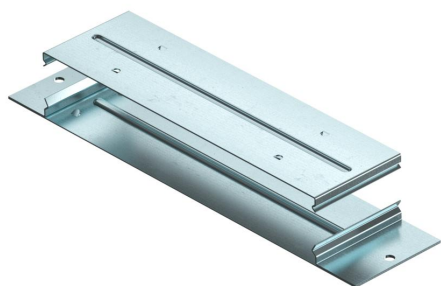
# Ficha Técnica

## Lengüeta de conexión, para EÜK-2

Referencia: 7400988



Lengüeta de conexión (2 partes) para el montaje conductivo de canales bajo suelo empotrados. La lengüeta de conexión se encaja en las paredes laterales del canal.  
La conductividad eléctrica se garantiza a través de la función de encaje.



- St** Acero
- FS** galvanizado en banda

### Datos maestros

Referencia	7400988
Tipo	VL 190-2
Denominación 1	Unión
Denominación 2	conducción para EÜK-2
Fabricante	OBO
Dimensión	263x75x28,2
Material	Acero
Superficie	Galvanizado en banda
Norma superficies	DIN EN 10346
Unidad VK más pequeña	1
Cantidad	Pieza
Peso	35 kg
Unidad de peso	kg/100 u

### Dimensiones

Longitud	263 mm
Ancho	75 mm
Medida a	190 mm

# Ficha Técnica

Lengüeta de conexión, para EÜK-2

Referencia: 7400988



## Datos técnicos

Versión	Lengüeta
Chapa de base	sí
Posibilidad de instalar una junta	no
Adecuado para juntas de dilatación	sí
Ancho de canal mín.	190 mm
Altura de canal máx.	48 mm
Altura de canal mín.	28 mm
Con conexión equipotencial	sí
Tapa desmontable	sí