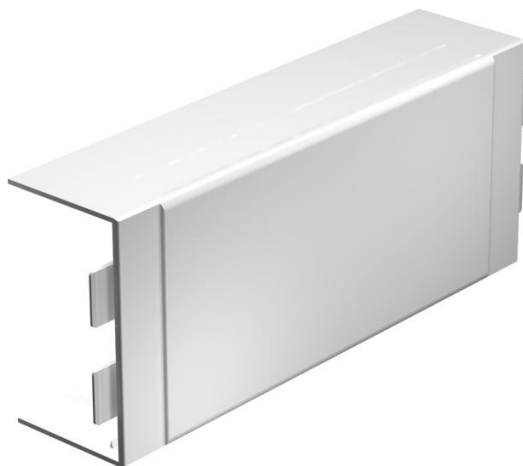


Ficha Técnica

Derivación en T y en cruz, para canal tipo WDKH 60110

Referencia: 6175710



Derivación en T para cambio de dirección de los canales WDKH libres de halógenos. La pieza preformada está previamente perforada en el lateral para la conexión de diferentes secciones de canal.
Por lo general, los accesorios se diseñan como piezas que cubren.



PC/
ABS

Policarbonato/Acrilonitrilo-butadieno-estirolo

Datos maestros

| | |
|-----------------------|--|
| Referencia | 6175710 |
| Tipo | WDKH-T60110RW |
| Denominación 1 | Derivación en cruz y T |
| Denominación 2 | libre de halógenos |
| Fabricante | OBO |
| Dimensión | 60x110mm |
| Color | blanco puro; RAL 9010 |
| Material | Policarbonato/acrilonitrilo-butadieno-estireno |
| Unidad VK más pequeña | 2 |
| Cantidad | Pieza |
| Peso | 20,921 kg |
| Unidad de peso | kg/100 u |

Dimensiones



| | |
|----------|--------|
| Longitud | 272 mm |
| Ancho | 110 mm |
| Altura | 60 mm |
| Medida a | 272 mm |
| Medida b | 114 mm |

Ficha Técnica

Derivación en T y en cruz, para canal tipo WDKH 60110

Referencia: 6175710



Datos técnicos

| | |
|-------------------------------|-----------------|
| Versión | Pieza cobertora |
| Tipo de fijación | Encajable |
| Mantenimiento de función | no |
| para dimensiones de canal | 60x |
| Libre de halógenos | sí |
| Profundidad de canal | 60 mm |
| Clase de protección | IP30 |
| Hoja protectora | no |
| Grado de protección código IK | IK07 |
| Rango de temperatura máx. | 90 °C |
| Rango de temperatura | -5 °C |