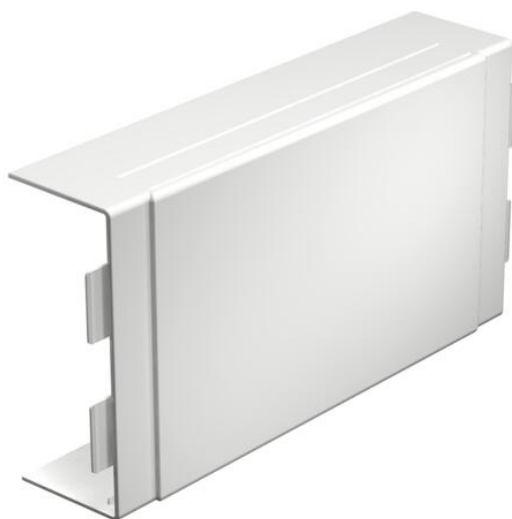


# Ficha Técnica

## Derivación en T y en cruz, para canal tipo WDKH 60150

Referencia: 6175714



Derivación en T para cambio de dirección de los canales WDKH libres de halógenos. La pieza preformada está previamente perforada en el lateral para la conexión de diferentes secciones de canal.  
Por lo general, los accesorios se diseñan como piezas que cubren.



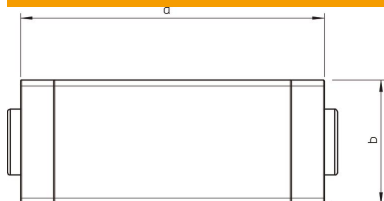
PC/ABS

Policarbonato/Acrilonitrilo-butadieno-estirolo

### Datos maestros

Referencia	6175714
Tipo	WDKH-T60150RW
Denominación 1	Derivación en cruz y T
Denominación 2	libre de halógenos
Fabricante	OBO
Dimensión	60x150mm
Color	blanco puro; RAL 9010
Material	Policarbonato/acrilonitrilo-butadieno-estireno
Unidad VK más pequeña	2
Cantidad	Pieza
Peso	23,463 kg
Unidad de peso	kg/100 u

### Dimensiones



Longitud	291 mm
Ancho	150 mm
Altura	60 mm
Medida a	291 mm
Medida b	155 mm

# Ficha Técnica

Derivación en T y en cruz, para canal tipo WDKH 60150

Referencia: 6175714



## Datos técnicos

Versión	Pieza cobertora
Tipo de fijación	Encajable
Mantenimiento de función	no
para dimensiones de canal	60x
Libre de halógenos	sí
Profundidad de canal	60 mm
Clase de protección	IP30
Hoja protectora	no
Grado de protección código IK	IK07
Rango de temperatura máx.	90 °C
Rango de temperatura	-5 °C