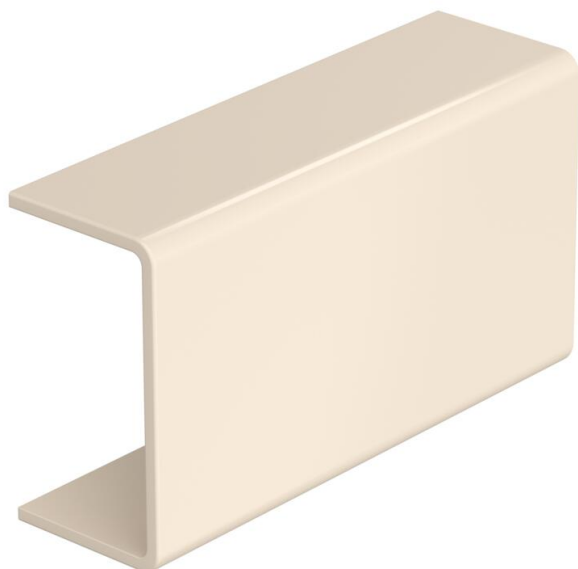


Ficha Técnica

Tapa de junta, canal tipo WDKH 13025

Referencia: 6193496



Embellecedor de unión para realizar una unión perfecta de los tramos de canal WDK tipo 13025. Incl. acoplamiento para canal suelos técnico.
En general los embellecedores se han diseñado como tapas de acabado.

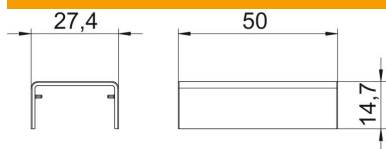


Policarbonato/Acrilonitrilo-butadieno-estirolo

Datos maestros

Referencia	6193496
Tipo	WDK HS13025PW
Denominación 1	Embellecedor de unión
Denominación 2	Con unión para suelo técnico
Fabricante	OBO
Dimensión	15x27x50mm
Color	blanco perla; RAL 1013
Material	Policarbonato/acrilonitrilo-butadieno-estireno
Unidad VK más pequeña	20
Cantidad	Pieza
Peso	0,556 kg
Unidad de peso	kg/100 u

Dimensiones



Longitud	50 mm
Ancho	27,4 mm
Altura	14,7 mm

Ficha Técnica

Tapa de junta, canal tipo WDKH 13025

Referencia: 6193496



Datos técnicos

Versión	Recubrimiento de canal
Tipo de fijación	Encajable
Ejecución	Simétrico
Libre de halógenos	no
Clase de protección	IP30
Grado de protección código IK	IK04
Rango de temperatura máx.	60 °C
Rango de temperatura	-5 °C