

Ficha Técnica

Tapa para pieza en T DD

Referencia: 6231691



Tapa para piezas en T para bandejas de vanos ancho con tornillos giratorios previamente montados.

Debido al conector montado desde el exterior, la tapa del accesorio de 300 mm es más corta que la pieza preformada correspondiente. Esto debe tenerse en cuenta en la instalación de los tramos.



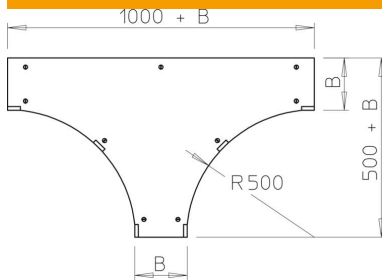
St Acero

DD Galvanizado en banda cinc/aluminio, Double Dip

Datos maestros

Referencia	6231691
Tipo	WDTRL 500 DD
Denominación 1	Tapa de derivación en T
Denominación 2	sistema vano ancho 110 y 160
Fabricante	OBO
Dimensión	B500mm
Material	Acero
Superficie	Galvanizado en banda cinc/aluminio, Double Dip
Norma superficies	DIN EN 10346
Unidad VK más pequeña	1
Cantidad	Pieza
Peso	1419,2 kg
Unidad de peso	kg/100 u

Dimensiones



Ancho	500 mm
Espesor de chapa	1,25 mm
Medida B	500 mm
Medida H	15 mm

Ficha Técnica

Tapa para pieza en T DD

Referencia: 6231691



Datos técnicos

Número de cierres giratorios	9 St.
Tipo de fijación	Pasador giratorio
Apropiado para bandeja de escalera	sí
Apropiado para bandeja portacables	sí
Grosor del material	1,25 mm
Acero inoxidable, barnizado	no