

Ficha Técnica

Bandeja de escalera de vano ancho WKL 200 FT

Referencia: 6232106



Bandeja de escalera de amplios vanos con altura de ala de 200 mm.
Las uniones rectas WRV 200 se piden por separado.
Aislamiento magnético sin tapa 10 dB, con tapa 15 dB.



St Acero

FT Galvanizado por inmersión en caliente

Datos maestros

Referencia	6232106
Tipo	WKL 2040 FT
Denominación 1	Bandeja de vano ancho
Fabricante	OBO
Dimensión	200x400x6000
Material	Acero
Superficie	Galvanizado por inmersión en caliente
Norma superficies	DIN EN ISO 1461
Unidad VK más pequeña	6
Cantidad	Metro
Peso	1398,34 kg
Unidad de peso	kg/100 m

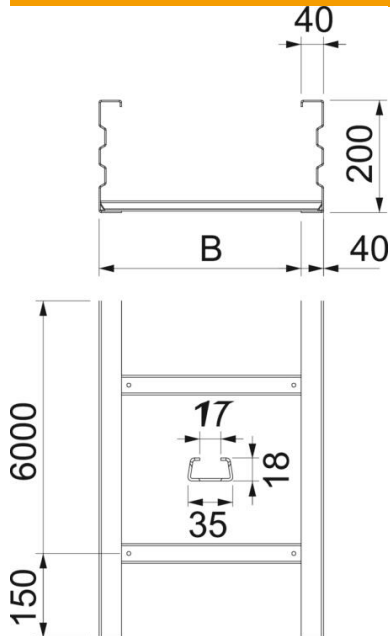
Ficha Técnica

Bandeja de escalera de vano ancho WKL 200 FT

Referencia: 6232106



Dimensiones



Tamaño	200x400
Longitud	6.000 mm
Longitud	6.000 ft
Ancho	400 mm
Altura	200 mm
Medida B	400 mm
Medida L	6.000 mm
Medida de la ranura del peldaño	17,00

Datos técnicos

Modelo de peldaños	Perfil sin perforar
Mantenimiento de función	no
Sección efectiva	704 cm ²
Sección efectiva	70400 mm ²
Acero inoxidable, barnizado	no
Perforación lateral	sí
Tipo vano ancho	sí
Espesor	2,5 mm

Ficha Técnica

Bandeja de escalera de vano ancho WKL 200 FT

Referencia: 6232106



Cargas

Distancias aplicables entre soportes mín.	6 m
Distancias aplicables entre soportes máx.	10 m
Distancia de sujeción 6,0 m	3 kN/m
Distancia de sujeción 7,0 m	2,5 kN/m
Distancia de sujeción 8,0 m	2 kN/m
Distancia de sujeción 9,0 m	1,4 kN/m
Distancia de sujeción 10,0 m	1,4 kN/m

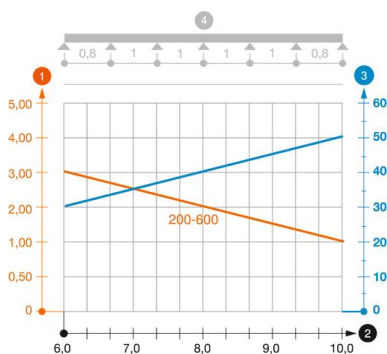


Diagrama de carga bandeja de escalera de vanos anchos WKL 200

- 1 Carga de de bandejas/ bandeja de escalera admisible en kN/m sin carga humana
 - 2 Distancia entre los apoyos en m
 - 3 Flexión de la barra en mm a kN/m permitidos.
 - 4 Esquema de carga para procesos de comprobación
- La curva de carga con bandejas portacables en mm
 - Curva de flexión de la barra según la distancia entre apoyos