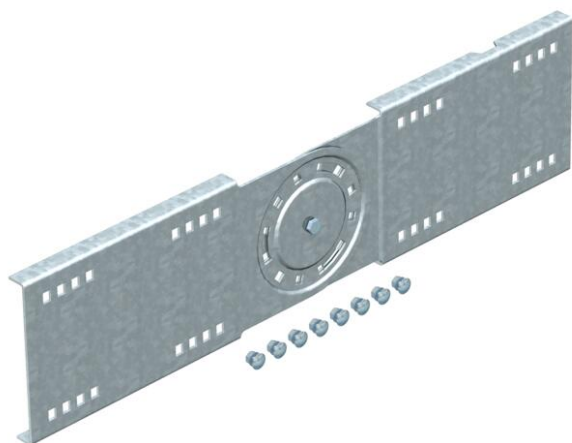


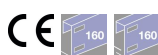
Ficha Técnica

Conector articulado 160 FT SOMY

Referencia: 7189220



Unión regulable para todos los sistemas de bandejas portacables de amplios vanos y conductos de amplios vanos con una altura lateral de 160 mm. Includo tornillos proporcionales con arandelas y tuercas.



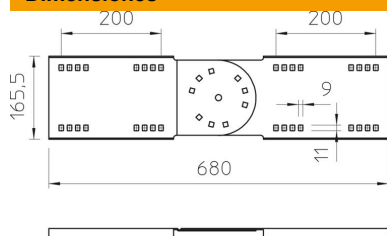
St Acero

FT SO galvanizado por inmersión en caliente 85 µm

Datos maestros

Referencia	7189220
Tipo	WRGV 160 FT SO
Denominación 1	Conector articulado
Denominación 2	para sistema de vano ancho 160
Fabricante	OBO
Dimensión	160x680
Material	Acero
Superficie	galvanizado por inmersión en caliente 85 µm
Norma superficies	DIN EN ISO 1461
Unidad VK más pequeña	2
Cantidad	Pieza
Peso	316,7 kg
Unidad de peso	kg/100 u

Dimensiones



Longitud	680 mm
Ancho	20 mm
Altura	160 mm
Espesor de chapa	2,5 mm

Ficha Técnica

Conector articulado 160 FT SOMY

Referencia: 7189220



Datos técnicos

Versión	Unión recta
Mantenimiento de función	no
Apropiado para bandeja de rejilla	no
Apropiado para bandeja de escalera	sí
Apropiado para bandeja portacables	sí
Apropiado para altura de sistema de bandejas portacables	160 mm
Conector articulado horizontal	no
Conector articulado vertical	sí
Acero inoxidable, barnizado	no
Tipo de conexión	Conector roscado