

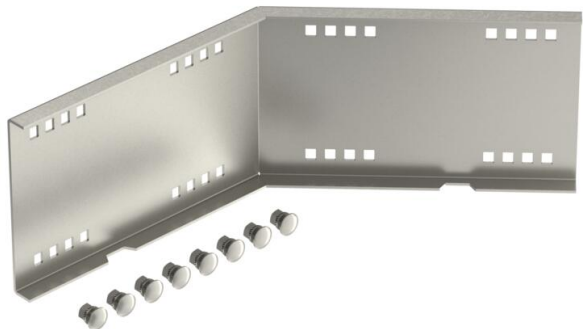
# Ficha Técnica

Unión angular de 45°, exterior 160 A2

Referencia: 6227868



Unión curva de 45° horizontal para sistema de bandejas portacables de vano ancho de ala 160 mm.  
Incluidos tornillos, arandelas y tuercas.



- A2** Acero inoxidable 1.4301
- 2B** Pulido, con tratamiento posterior

## Datos maestros

|                       |                                   |
|-----------------------|-----------------------------------|
| Referencia            | 6227868                           |
| Tipo                  | WRWV 160 A A2                     |
| Denominación 1        | Conector angular 45° exterior     |
| Denominación 2        | para sistema de vano ancho 160    |
| Fabricante            | OBO                               |
| Dimensión             | 160x500                           |
| Material              | Acero inoxidable 1.4301           |
| Superficie            | Pulido, con tratamiento posterior |
| Norma superficies     |                                   |
| Unidad VK más pequeña | 1                                 |
| Cantidad              | Pieza                             |
| Peso                  | 234 kg                            |
| Unidad de peso        | kg/100 u                          |

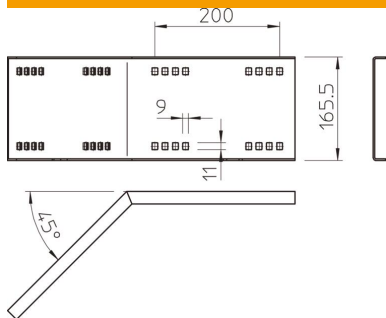
# Ficha Técnica

Unión angular de 45°, exterior 160 A2

Referencia: 6227868



## Dimensiones



|                  |        |
|------------------|--------|
| Longitud         | 540 mm |
| Ancho            | 20 mm  |
| Altura           | 160 mm |
| Espesor de chapa | 2,5 mm |

## Datos técnicos

|  |                  |
|--|------------------|
| Versión  | Unión curva      |
| Mantenimiento de función                                 | no               |
| Apropiado para bandeja de rejilla                        | no               |
| Apropiado para bandeja de escalera                       | sí               |
| Apropiado para bandeja portacables                       | sí               |
| Apropiado para altura de sistema de bandejas portacables | 160 mm           |
| Conector articulado horizontal                           | no               |
| Conector articulado vertical                             | no               |
| Acero inoxidable, barnizado                              | no               |
| Tipo de conexión   | Conector roscado |