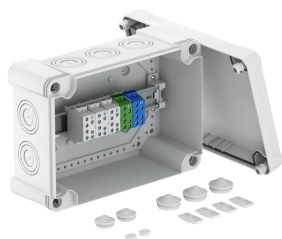


Ficha Técnica

Caja de derivación X 25 con borne de derivación y carril DIN

Referencia: 2005320



Caja de derivación para la conexión de cables y líneas en zonas interiores y zonas exteriores. Forma rectangular con entradas ciegas. Apropiado para el montaje en pared y techo con la posibilidad de fijación exterior, interior o montaje en las esquinas. Especialmente resistente a los impactos con IK08. Tapa con cierre rápido, precintable. Fabricado con materiales sin halógenos y resistente a los rayos UV.

Incluido borne de derivación de la línea principal de 5 polos, con 2 x 35 mm² + 2 x 25 mm² secciones de conducción por polo.

Caja de derivación según DIN EN 60670. Antiinflamable según DIN EN 60695-2-11, temperatura de ensayo 650 °C. Resistencia al impacto IK08 según DIN EN 50102. Grado de protección IP67 según DIN EN 60529.



PC Policarbonato

Datos maestros

Referencia	2005320
Tipo	X25 H35 GNP5 LGR
Denominación 1	Caja de derivación
Denominación 2	Terminal derivación línea ppal
Fabricante	OBO
Dimensión	286x202x125
Color	Gris claro, RAL 7035
Material	Policarbonato
Unidad VK más pequeña	1
Cantidad	Pieza
Peso	145 kg
Unidad de peso	kg/100 u

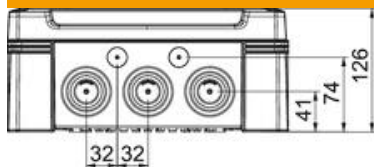
Ficha Técnica

Caja de derivación X 25 con borne de derivación y carril DIN

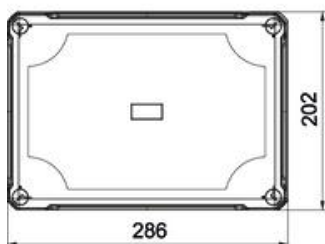
Referencia: 2005320



Dimensiones



Longitud	286 mm
Ancho	202 mm
Altura	126 mm



Datos técnicos

Tubular	sí
Número de entradas	10
Tipo de entrada	Membrana escalonada separable
Tipo de entrada a la carcasa	Troquelado
Tensión de aislamiento calculada U_i	750 V
Montaje	Sin
Tapa	Opaco
Fijación de tapa	Atornillado
Entrada por la parte posterior	no
Entradas	10 x Ø25/40/50
Modelo a prueba de explosiones	no
Antiinflamable	según la norma VDE 0471/DIN 695 parte 2-1, temperatura de ensayo 650 °C
Ejecución	Rectangular
Reforzado con fibra de vidrio	sí
Libre de halógenos	sí
Medidas interiores	271x187x110 mm
Máx. Sección de conductor	35 mm ²
Con apantallamiento	no
Con tapa	sí
Modo de montaje	Montaje sobre pared/techo
Sección nominal máx.	25 mm ²
Sección nominal mín.	10 mm ²
Tensión nominal	750 V
Precintable	sí
A prueba de impactos	sí
Clase de protección	IP67
Grado de protección código IK	IK09
Rango de temperatura máx.	60 °C
Rango de temperatura	-5 °C
Resistente a la intemperie	sí